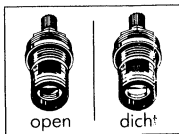
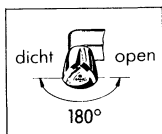




WATER TECHNOLOGY

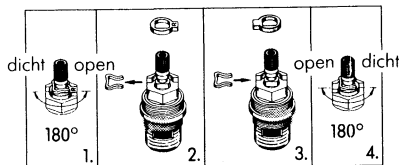
Friedrich Grohe 180° Keramisch bovenstuk

Functie



Draairichting kan door het omzetten van de aanslagschijf gewijzigd worden, zie afb. ①

①



Toepassingsgebied

Alle Friedrich Grohe armaturen en talrijke andere fabrikaten.

Montage

1. Koud- en warmwatertoevoer afsluiten.
2. Het oude bovenstuk eruit schroeven.
3. Friedrich Grohe 180° keramisch bovenstuk met de hand tot ca. 1 mm voor de aanslag van de ring erin schroeven. Daarna met een steeksleutel (17 mm) met een maximum koppel van 40 Nm afmonteren.
4. Koud- en warmwatertoevoer openen.

Technische gegevens

- Draaihoek 180°
- Waterdruk max. 10 bar
- Heetwatertemperatuur max. 80° C

Attentie

Dit bovenstuk kan niet voor mengkranen van lagedrukboilers worden gebruikt.