



GTIN: 4013288031945  
 Onderdeelnr.: 05118150001  
 Artikelnummer: 2035/6 A

Afmetingen: 250x205x50 mm  
 Gewicht: 398 g  
 Land van herkomst: CZ  
 Goederencode (HS- code): 82054000

- Kraftform Micro-schroevendraaiër voor Phillips-Recess sleuf- en kruiskopschroeven
- Meercomponenten Kraftform Micro-handgreep voor snel en ergonomisch schroeven
- Met weggolbescherming en draaikap voor snel heen-en-weer draaien
- De Wera Black Point-punt biedt een nauwkeurige pasvorm en optimale corrosiebescherming
- Met Take it easy tool finder: Kleurcodering op profiel en maatcode
- Bijv. voor elektriciens, opticiens, instrumentmakers, juweliërs en monteurs van EDP-hardware

Hoogwaardige Wera Micro-schroevendraaierset voor fijnmechanische schroefwerkzaamheden. Door afsteunen van de hand op de draaikap en de sneldraaizone onder de draaikap is razendsnel heen-en-weer draaien mogelijk. Tijdrovend ompakken behoort tot het verleden. Krachtzone met geïntegreerde zachte delen zorgt voor overdracht van hoge losdraai- en aanhaalmomenten. Precisiezone voor de juiste draaihoek bij afstelwerkzaamheden. De Wera Black Point-punt biedt een hoge pasnauwkeurigheid en extra bescherming tegen corrosie. Wordt geleverd met handig rack waarin de schroevendraaiërs overzichtelijk kunnen worden opgeborgen.

**Weblink**

[https://products.wera.de/nl/screwdrivers\\_series\\_kraftform\\_micro\\_2035\\_6\\_a.html](https://products.wera.de/nl/screwdrivers_series_kraftform_micro_2035_6_a.html)

Wera - 2035/6 A  
 05118150001 - 4013288031945

Wera Werkzeuge GmbH  
 Korzter Straße 21-25  
 D-42349 Wuppertal  
 Tel: +49 (0)2 02 / 40 45-0  
 E-Mail: info@wera.de

## Serie Kraftform Micro

### Kraftform Micro greep

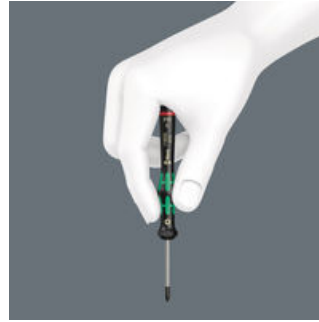


Schroefwerkzaamheden in de elektronica en fijnmechanica zijn vaak moeizaam en tijdrovend. Daarmee namen wij dan ook geen genoegen. Wij hebben ontdekt wat de gebruiker belangrijk vindt: werksnelheid, draaimoment, nauwkeurigheid. Dat zijn dan ook de aspecten waarop wij ons hebben gericht.



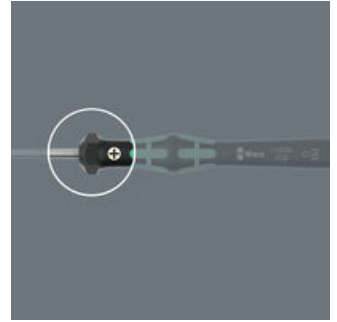
Meercomponenten greep voor het ergonomisch correct schroeven.

### De superieure micro schroevendraaier



De Kraftform Micro met zijn drie zones in specifieke volgorde voldoet perfect aan deze behoefte. De draaibare kap, die op de hand gesteund kan worden, ondersteunt deze voordelen.

### Precisiezone



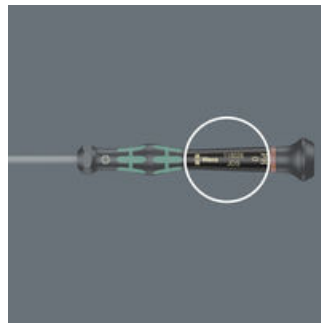
De precisiezone direct boven de kling geeft de gebruiker een goed gevoel voor de juiste draaihoek bij het justeren.

### Krachtzone



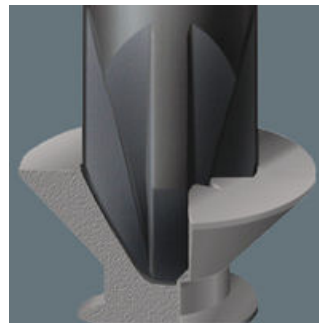
De krachtzone met geïntegreerde zachte zones dicht bij de kling zorgt voor de overdracht van hoge los- en aandraaimomenten zonder dat het contact met de schroef verloren gaat.

### Sneldraaizone



De sneldraaizone onder de draaibare kap maakt snel heen-en-weer draaien mogelijk.

### Wera Black Point Punt



De Wera Black Point Punt en een geavanceerd hardingsproces garanderen een lange levensduur van de punt, verhoogde bescherming tegen corrosie en nauwkeurige pasvorm.

### Toepassingen



Onmisbaar voor bijvoorbeeld elektriciën opticiën, fijnmechanica, juweliers, computer hardware monteurs of modelbouwers

### Weblink

[https://products.wera.de/nl/screwdrivers\\_series\\_kraftform\\_micro\\_2035\\_6\\_a.html](https://products.wera.de/nl/screwdrivers_series_kraftform_micro_2035_6_a.html)

Wera - 2035/6 A  
05118150001 - 4013288031945

Wera Werkzeuge GmbH  
Korzerter Straße 21-25  
D-42349 Wuppertal  
Tel: +49 (0)2 02 / 40 45-0  
E-Mail: [info@wera.de](mailto:info@wera.de)

## 2035/6 A Micro-schroevendraaierset + houder, 6-delig

Serie Kraftform Micro



Inhoud pakket:

### 2050 PH Kraftform Micro Phillips Schroevendraaier, PH 00 x 60 mm



05118020001<sup>1)</sup> 1x PH 00 x 60 mm

05118022001<sup>2)</sup> 1x PH 0 x 60 mm

1) Geoptimaliseerd voor Aziatische PH schroeven

2) Formaat 0 komt overeen met JCIS 0 (Japanese Camera Industrial Standard) gemodificeerd

### 2035 Kraftform Micro Sleuf Schroevendraaier, 0.30 x 1.8 x 60 mm



05118004001 1x 0.30 x 1.8 x 60 mm

05118006001 1x 0.40 x 2 x 60 mm

05118008001 1x 0.40 x 2.5 x 80 mm

05118010001 1x 0.50 x 3 x 80 mm

#### Weblink

[https://products.wera.de/nl/screwdrivers\\_series\\_kraftform\\_micro\\_2035\\_6\\_a.html](https://products.wera.de/nl/screwdrivers_series_kraftform_micro_2035_6_a.html)

Wera - 2035/6 A

05118150001 - 4013288031945

Wera Werkzeuge GmbH

Korzter Straße 21-25

D-42349 Wuppertal

Tel: +49 (0)2 02 / 40 45-0

E-Mail: [info@wera.de](mailto:info@wera.de)