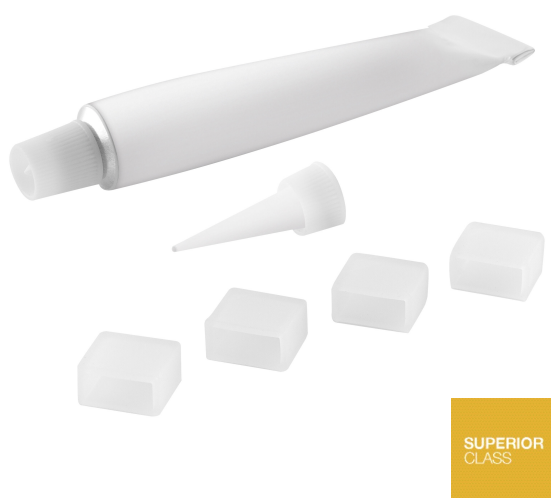


PRODUCTINFORMATIEBLAD LS AY SUP -12/SE/P SIL-SEAL

Connectors for TW LED Strips | Connectors voor TW LED Strips



Toepassingsgebieden

- Algemene binnerverlichting

Productvoordelen


- Eenvoudige installatie van connector, geen handmatige bedrading vereist
- Gereedschapsloze installatie

TECHNISCHE GEGEVENS

AFMETINGEN & GEWICHT

Lengte	13,0 mm
Breedte	10,0 mm
Breedte (incl. ronde armaturen)	10.0 mm
Hoogte	6,0 mm
Hoogte (incl. cylin. armaturen)	6.0 mm
Product gewicht	3,2 g

DOWNLOADS

Documenten en certificaten	Naam document
 Conformiteitsverklaringen	LS AY PFM_SUP_13/SE/P_12/SE/P_SIL-SEAL

LOGISTIEKE GEGEVENS

Productcode	Verpakkingseenheid (stuks per verpakking)	Afmetingen (lengte x breedte x hoogte)	Brutogewicht	Volume
4058075451568	BAG 4	80 mm x 120 mm x 5 mm	13.80 g	0.05 dm ³
4058075451575	Verzenddoos 200	180 mm x 100 mm x 180 mm	769.00 g	3.24 dm ³
4058075451582	Verzenddoos 2,000	520 mm x 380 mm x 210 mm	8457.00 g	41.50 dm ³

De genoemde productcodes beschrijven de kleinste hoeveelheid die besteld kan worden. Eén verzendeenheid kan bestaan uit één of meer afzonderlijke producten. Bij het plaatsen van een order enkele of veelvoud van de verpakkingseenheid invoeren.

DISCLAIMER

Onder voorbehoud van verandering zonder kennisgeving. Fouten en drukfouten voorbehouden. Zorg ervoor dat u de meest recente versie gebruikt.