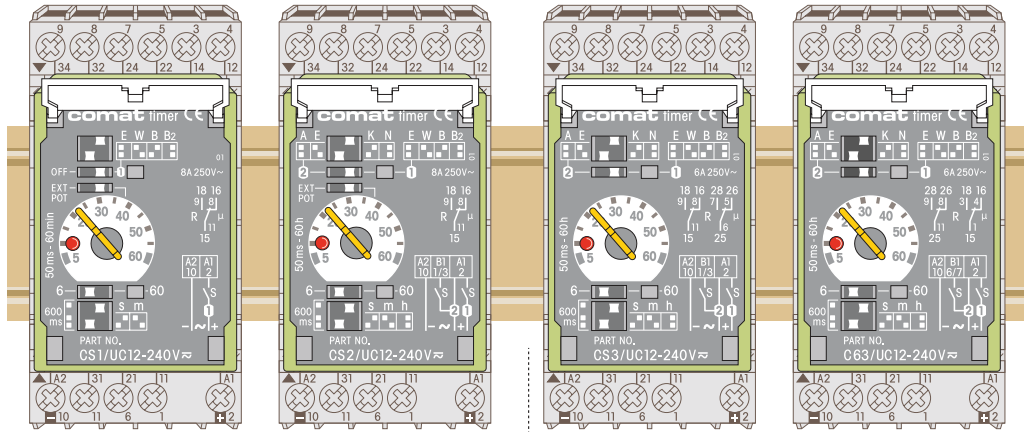
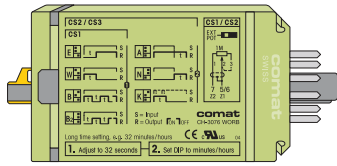




Multifunktions-Zeitrelais



CE Zulassungen unter www.comat.ch

11-polig steckbares Zeitrelais-System für alle Verzögerungs-, Wisch- und Blinkfunktionen von 50 ms bis 60 Stunden. CS1, CS2 mit Anschluss für Fernpotentiometer.

CS1

Economy-Zeit- und Blinkrelais mit zusätzlichem Anschluss für Fernpotentiometer SP-01/1M (bis 50 m).

Ersetzt voll kompatibel CSE2, CSB2

CS2

Universal-Multifunktions-Zeitrelais wie CS1, jedoch mit 7 Funktionen und Verzögerungszeiten bis 60 Stunden.

Ersetzt voll kompatibel CSA2, CSK2, CSN2

CS3 (2. Kontakt: 6-5-7)

Universal-Multifunktions-Zeitrelais wie CS2, jedoch mit 2. Kontakt anstelle Z1-Z2 (Klemme 6-5-7).

Ersetzt voll kompatibel CSE3, CSA3

C63 (2. Kontakt: 1-4-3)

Universal-Multifunktions-Zeitrelais wie CS3, jedoch mit 2. Kontakt auf Klemme 1-4-3.

Ersetzt voll kompatibel CX35, CX36

E 0 Ansteuerung
Funktion (Seite *)

E W B B2 0

E W B B2 0
A E K N 2

E W B B2 0
A E K N 2

E W B B2 0
A E K N 2

Zeitbereich
★ TF60-Einstellung (Seite *)

50 ms - 60 min ★
50 - 600 ms ... 5 - 60 min

50 ms - 60 h ★
50 - 600 ms ... 5 - 60 h

50 ms - 60 h ★
50 - 600 ms ... 5 - 60 h

50 ms - 60 h ★
50 - 600 ms ... 5 - 60 h

μ | MAX

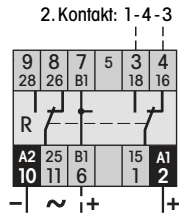
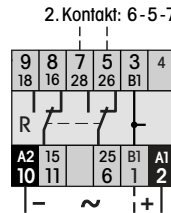
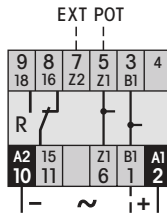
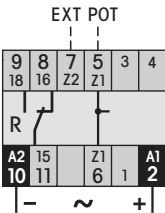
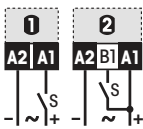
8 A 250V~

8 A 250V~

6 A 250V~

6 A 250V~

Ansteuerung



UC AC/DC

UC12-240V

UC12-240V

UC12-240V

UC12-240V

■■■■■ Bestell-Nr. →

CS1 / ...V

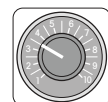
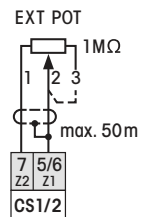
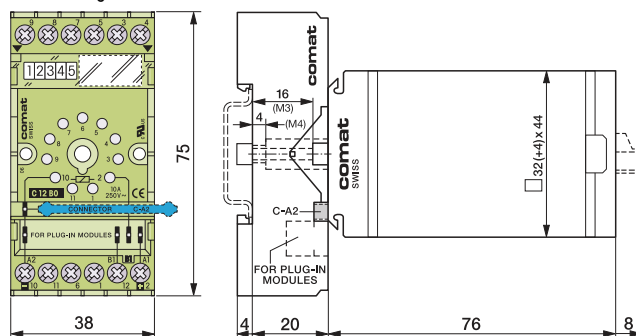
CS2 / ...V

CS3 / ...V

C63 / ...V

System-Sockel C12B0

Bild: Mit eingestecktem Neutralleiter-Verbinder C-A2



Einbaupotentiometer SP-01/1M (Seite *)

Bestellbeispiel

Zeitrelais CS2/UC12-240V
Sockel C11A

* Funktionen: Seite 52; ★ TF-60 Einstellung: Seite 53; Sockel und Zubehör: Kapitel 5