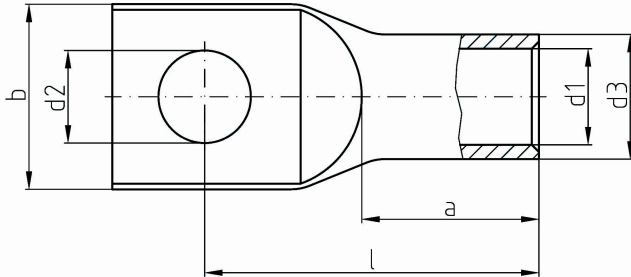


*intercable*

## Datasheet Kabelschoen 95mm<sup>2</sup> M16



<b>Artikelnummer</b>	ICVA9516
<b>Doorsnede Kabel</b>	95 mm <sup>2</sup>
<b>Gatmaat</b>	M16
<b>Materiaal</b>	Roestvast Staal V4A (RVS316)
<b>Afwerking</b>	Geen
<b>Temperatuurbestendigheid tot</b>	400°C
	Corrosiebestendig

### Maten:

<b>D1</b>	14 mm
<b>D3</b>	18 mm
<b>D2</b>	17 mm
<b>B</b>	28 mm
<b>L</b>	52 mm
<b>A</b>	25 mm
<b>Gewicht</b>	5.19kg/100