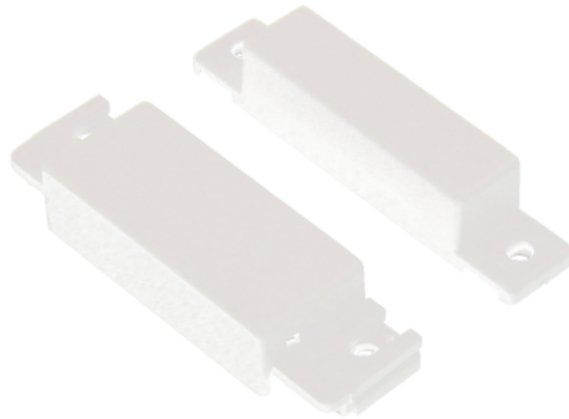




30087005

**OPBOUW-MAGNEETCONTACT, WIT KUNSTSTOF, MET
KLEMMEN**



Magneetcontact voor opbouw, kunststof behuizing, klemaansluitingen, wit. Afmetingen: (B x H x D) 33x63x12mm.



30087005

OPBOUW-MAGNEETCONTACT, WIT KUNSTSTOF, MET KLEMMEN

Sensortype	Magnetisch contact
Type detectie	magnetisch
Minimale communicatie-afstand (mm)	20

HARDWARE-SPECIFICATIES

Type behuizing	Kunststof, ABS
Productkleur	Wit
Temperatuurbereik (°C)	-20 ÷ 80
Hoogte (mm)	33
Diepte (mm)	12
Opbouwmontage	Ja
IP-Codering	IP61

ELEKTRISCHE EIGENSCHAPPEN

Maximum stroombereik van het contact (mA)	200
Contacttype	NC
Max. afstand magneet (mm)	20
Nominale spanning (V)	30
Nominaal vermogen (W)	3