



## NVENT CADDY SPEED LINK SLK MET VOORGEMONTEERDE SCHIETNAGEL, 2 MM KABEL, 2 M LENGTE

### CATALOG NUMBER

**SLK2L2SF**



### CERTIFICATIONS



### FEATURES

Een compleet systeem, inclusief kabel, kabelklem en montagebeugel met voorgemonteerde nagel van Powers Fasteners, Inc.

Snelle en gemakkelijke bevestiging aan betonnen welfsels of warmdakplaten

Geïntegreerde pen kan eenvoudig worden geïnstalleerd met poedergeactiveerde of enkelschots gasgeactiveerde gereedschappen

ICC-ES ESR-2024 beoordelingsrapport beschikbaar voor aandrijfpin van DEWALT®

### PRODUCTKENMERKEN

Article Number: 196546

Material: Steel; Zinc Alloy; Polypropylene

Finish: Elektrolytisch gegalvaniseerd

Static Load Safety Factor: 5:1

Complies With: SMACNA HVAC-DCS

Wire Rope Diameter: 2 mm

Wire Rope Length: 2 m

A: 37,5 mm

B: 7,6 mm

C: 31,8 mm

Static Load: 440 N

Height: 55 mm

Width: 19 mm

Thickness: 12,5 mm

Angle: 90 ° max

## ADDITIONAL PRODUCT DETAILS

Uses Powers Fasteners, Inc. part number 50032.

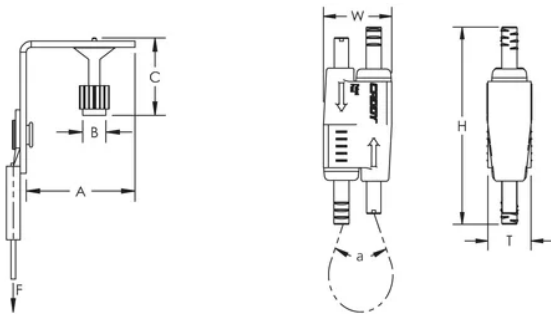
Static load was established based on a 1" (25.4 mm) embedment depth and 3,000 psi (20.68 MPa) lightweight concrete.

Raadpleeg voor variaties in verankeringen en materiaal [www.powers.com](http://www.powers.com).

Pre-assembled drive pin from Powers Fasteners, Inc. works with Powers® C4CZ, Simpson® GCN-MEPKT, SPIT® P1000, P200, P2201, P3500 / PA3500, P35s, P45, P60, P7201, Sniper; Ramset® 721, Cobra, D45 / D60 / D60L, M70, SA270, T3SS, TS750P, TS60P, Viper; Hilti® DX35, DX350 / DX351 / DX36M, DX100 / DX200, DX460, DXA40, DXA41,-DXE72 / DX400; Würth® Diva-1, BST-1, BST-2 or equivalent nailers.

For shot-fired supports in seismic design category D, E, or F, maximum load is the lesser of 90 lb (400 N) or the published load.

## DIAGRAMS



## WAARSCHUWING

Producten van nVent moeten worden geïnstalleerd en gebruikt op de manier zoals is aangegeven in de nVent productinformatiebladen en trainingsmaterialen. Instruction sheets are available at [www.nvent.com](http://www.nvent.com) and from your nVent customer service representative. Door onjuist installeren, verkeerd gebruik, verkeerde toepassing of enige andere handeling in strijd met de instructies en waarschuwingen van nVent kan het product mogelijk niet correct werken, ernstig of fataal letsel en materiële schade veroorzaken en/of uw garantie ongeldig maken.

**Noord-Amerika**

+1.800.753.9221

Option 1 – Customer Care

Option 2 – Technical Support

**Europa**

Netherlands:

+31 800-0200135

France:

+33 800 901 793

**Europa**

Germany:

800 1890272

Other Countries:

+31 13 5835404

**APAC**

Shanghai:

+ 86 21 2412 1618/19

Sydney:

+61 2 9751 8500



Our powerful portfolio of brands:  
**nVent.com CADDY ERICO HOFFMAN RAYCHEM SCHROFF**  
**TRACER**