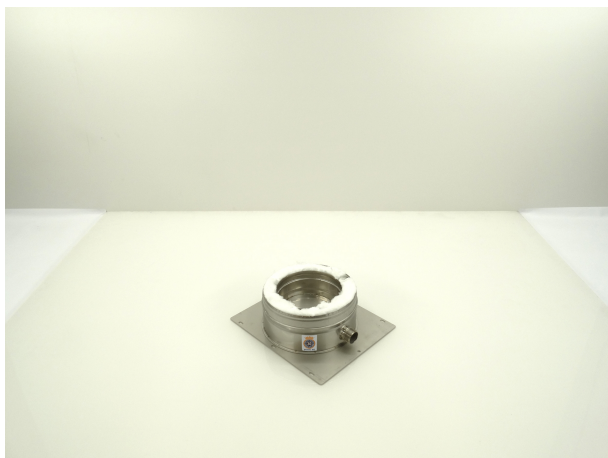


ATAPU 20 - AT VOETPLAAT UNIVERSEEL MET CONDENSALOOP 200



Product nr. **ATAPU 20**
Omschrijving AT VOETPLAAT UNIVERSEEL MET CONDENSALOOP 200
Merk (product) Schiedel
Serie (product) AT
Type (product) Dubbelwandig geïsoleerd



| | | | |
|------------------------------------|----------------------|----------------------------------|--------------------|
| Materiaal binnenbuis | Roestvaststaal (RVS) | Max. mediumtemperatuur (continu) | 600 Graden Celsius |
| Materiaal buitenbuis | Roestvaststaal (RVS) | Nom. diameter | 200 Millimeter |
| Kwaliteitsklasse binnenbuis | RVS 316 L (1.4404) | Buitendiameter | 275 Millimeter |
| Vorm | Vloerplaat | Isolatiedikte | 37,5 Millimeter |
| Positive (overdruk) | ✘ | Wanddikte binnenbuis | 0,4 Millimeter |
| Wet (condenserend) | ✘ | Wanddikte buitenbuis | 0,4 Millimeter |
| Negative (onderdruk) | ✓ | RAL-nummer | 0 |
| Dry (niet condenserend) | ✓ | Lengte | 230 Millimeter |
| Oppervlaktebescherming binnenbuis | Geen (onbehandeld) | Werkende lengte | 200 Millimeter |
| Oppervlaktebescherming buitenbuis | Geen (onbehandeld) | | |
| Oppervlaktebehandeling | Geen (onbehandeld) | | |
| Soort isolatiemateriaal | Minerale vezel | | |
| Productiewijze binnenbuis | Naadloos | | |
| Productiewijze buitenbuis | Naadloos | | |
| Verbinding binnenbuis-binnenbuis | Mof | | |
| Met aftapper | ✓ | | |
| Met handgreep | ✘ | | |
| Designed acc. to NEN 7207 | ✓ | | |
| Kleur | Overig | | |
| KOMO-keur | ✘ | | |
| Gastec QA | ✘ | | |
| Verbinding buitenbuis met lipring | ✘ | | |
| Verbinding buitenbuis met klemband | ✓ | | |
| Tested by TNO acc. to NEN 6062 | ✓ | | |

Leverancier Schiedel Metaloterm B.V. **Artikelnr.** 159454 **Lange omschrijving (artikel)** AT VOETPLAAT UNIVERSEEL MET CONDENSALOOP 200