

**NOUVEAU**



## **CONDUIT-VENTOUSE A EMBOITEMENT RAPIDE EQUIPE D'UN JOINT RESISTANT A LA TRACTION**

UNE NOUVELLE ETAPE EN MATIERE DE  
SECURITE ET DE FACILITE D'INSTALLATION



INNOVATIVE  
**PARTNER**

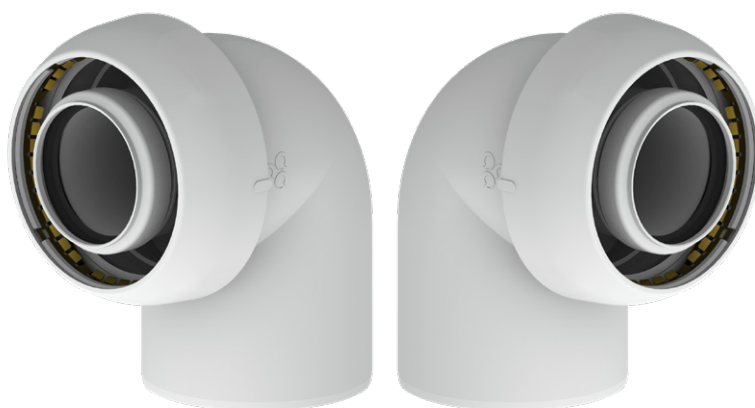


**Burgerhout®**

# SOMMAIRE

---

<b>Introduction</b> .....	<b>3</b>
EasySafe .....	3
Easysafe, conduit-ventouse 60/100mm à emboîtement rapide .....	4
Caractéristiques du système EasySafe .....	4
Nos caractéristiques uniques .....	4
Sécurité .....	4
Résistance à la traction (>450N) .....	4
Facilité d'installation .....	4
Fixation .....	4
Economies .....	4
Résumé .....	5
La bride murale Ø100 .....	6
Gamme de produits .....	7



**EASYSAFE**

## **PLUS DE SECURITE UNE FACILITE D'INSTALLATION ACCRUE**

Découvrez tous les avantages du PP

### Introduction

La sécurité, la facilité d'installation et la recyclabilité sont des valeurs majeures pour le groupe M&G. Sur ces bases, nous avons développé un nouveau système révolutionnaire, conforme aux exigences et aux réglementations du marché..

## CONDUIT-VENTOUSE A EMBOITEMENT RAPIDE

Nous sommes fiers de présenter notre nouveau système révolutionnaire en PP. Un conduit-ventouse qui représente un immense progrès dans les domaines de la sécurité, fiabilité et facilité d'installation.

### Caractéristiques du système EasySafe

- a. EasySafe est composé d'un tube intérieur et extérieur en PP, un matériau d'une qualité éprouvée, recyclable et résistant aux UV.
- b. Le système répond aux exigences les plus élevées des normes de sécurité internationales.
- c. Le système est destiné à desservir les appareils à condensation de classe de température T120 et de classe de pression H1.



### Nos caractéristiques uniques

#### Sécurité

Joint résistant à la traction offrant ainsi un niveau de sécurité unique.

#### Résistance à la traction (>450N)

EasySafe est doté d'un joint unique résistant à la traction afin de maximiser la sécurité du système pendant toute sa durée de vie.

#### Facilité d'installation

Le système peut être recoupé en une seule fois. De cette façon, le désassemblage, puis le réassemblage fastidieux des tubes intérieur et extérieur ne sont plus nécessaires.

#### Fixation

La nouvelle bride murale EasySafe, une nouvelle génération de fixation.

#### Economies

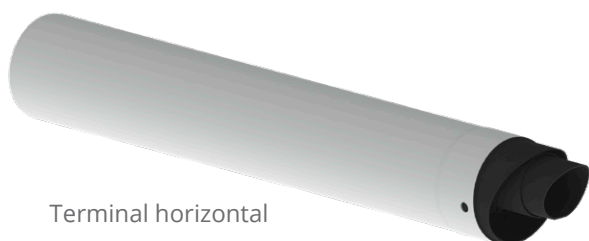
Gagnez du temps et économisez de l'argent grâce à un assemblage intelligent, un réglage facile et une fixation rapide.

## Résumé

EasySafe, conduit-ventouse plastique-plastique, avec un joint résistant à la traction, est un système unique prêt pour l'avenir.

### EasySafe, conduit-ventouse Ø60/100 à emboîtement rapide

EasySafe, le conduit-ventouse à emboîtement rapide entièrement en PP, est unique en son genre. Grâce à de nombreuses innovations, il permet à l'installateur de réaliser diverses économies (temps d'installation raccourci, gain de productivité).



Terminal horizontal



Longueur



Coude 45°



Coude 90°



Nouvelle bride murale



Terminal vertical

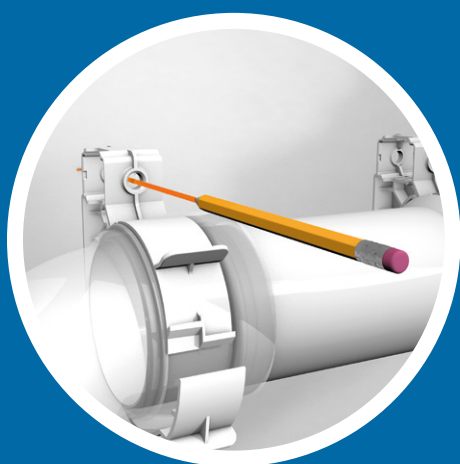
## NOUVELLE BRIDE MURALE



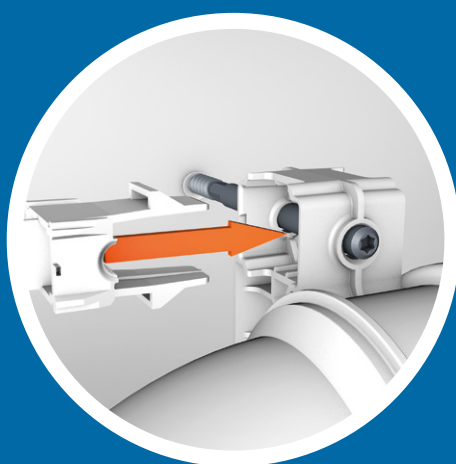
Avec cette nouvelle bride murale, le marquage et le perçage sont simples et rapides à réaliser. S'installant rapidement et facilement, cette nouvelle bride permet gain de temps et d'argent.

### La bride murale EasySafe

- Facile à positionner
- Facile à ajuster
- Pente facile à créer
- Fixation possible au mur ou au plafond
- Gain de temps
- Fiable



**MARQUAGE ET PERCAGE**



**VERROUILLAGE**



**CLIC DE SERRAGE**

## GAMME DE PRODUIT

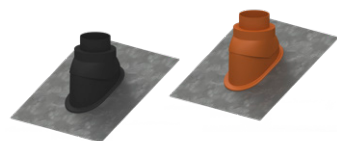
### Terminal vertical Skyline 3000

Tube intérieur	Couleur	Longueur (hors tout)	Code
PP	Noire	1280 mm	41 045 <b>27 42</b>
PP	Terre cuite	1280 mm	40 045 <b>27 44</b>



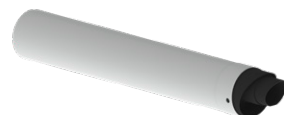
### Solin pour toit en pente 25° - 45°

Couleur	Code
Noire	41 008 <b>98 90</b>
Terre cuite	41 008 <b>79 38</b>



### Terminal horizontal

Tube intérieur	Longueur (hors tout)	Code
PP	765 mm	41 047 <b>00 87</b>



### Longueurs droites

Ø (mm)	Longueur (hors tout)	Code
60/100	250 mm	41 047 <b>08 70</b>
60/100	500 mm	41 047 <b>08 71</b>
60/100	1000 mm	41 047 <b>08 72</b>



### Coudes

Ø (mm)	Coude	Code
60/100	90°	41 047 <b>08 75</b>
60/100	45°	41 047 <b>08 76</b>



### Bride murale

Ø (mm)	Code
100 mm	40 045 <b>22 70</b>



**Burgerhout s'est spécialisé,** depuis plus de 150 ans déjà,  
dans le développement de systèmes innovants pour l'évacuation  
des fumées et la distribution d'air neuf.

**Innovative partner** in flue gas & ventilation solutions

Burgerhout France  
Immeuble Kheops II  
101 rue de Paris  
77200 TORCY

T: +33 (0)1 64 80 44 45  
F: +33 (0)1 64 80 04 70  
E: [contact@burgerhout.fr](mailto:contact@burgerhout.fr)

[burgerhout.fr](http://burgerhout.fr)