

IP 55 | TYPE 12 | IK 10



De reeks plaatstalen wandmontagebehuizingen met dubbele deur, MAD, is ideaal voor installatie in krappe ruimtes waar een enkele deur, wanneer geopend, te veel ruimte aan de voorkant van de behuizing zou innemen. De verdeling over twee deuren betekent tevens een toename van de laadcapaciteit. Met beschermingsgraad IP 55 zijn onderdelen goed beschermd binnen de behuizing, die daardoor geschikt is voor veel verschillende toepassingen.

Materiaal: Behuizing: 1.5 mm plaatstaal. Flensplaat: 1.4 mm plaatstaal. Deur: 2 mm plaatstaal. Montageplaat: 2 mm verzinkt staal / 2.5 mm MAD1001030R5 en hoger.

Body: Gezet en volledig doorgelaste behuizing. Voorzien van vier bevestigingsgaten 20.4 x 2 mm diep naar buiten geperst (8.5 mm diameter), voor wandbevestiging en luchtcirculatie aan de achterzijde van de behuizing.

Deur: Uit één stuk gevormde hoeken. Opliggend met een 130° openingshoek. Inliggende demontabele scharnieren met uitneembare pen. Vier M6 stiflasbouten aan binnenzijde van de deur voor bevestiging van deurmontageprofielen MMDP. Twee verwijderbare montageprofielen op de rechterdeur en twee op de linkerdeur. Afdichting wordt gerealiseerd door het gebruik van een opgespoten PUR pakking uit één stuk.

Slot: Aangepast slot met dubbele baard voor het eenvoudig openen van de deur, gemonteerd 3 mm DIN slot, 90° draaibaar. driepunts-espagnoetsluiting. Andere sloten zijn als accessoire leverbaar.

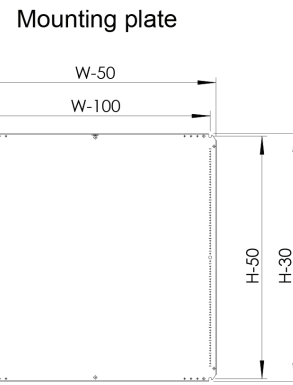
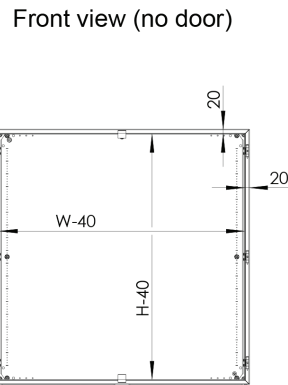
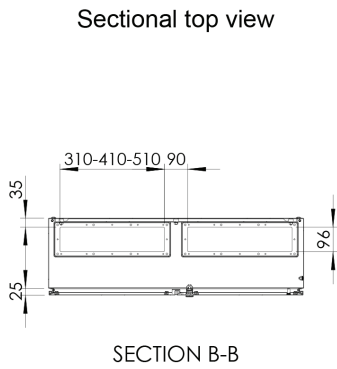
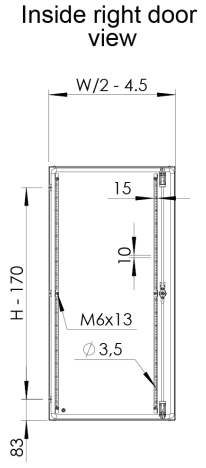
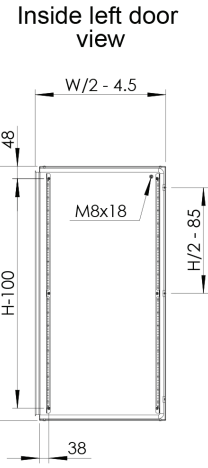
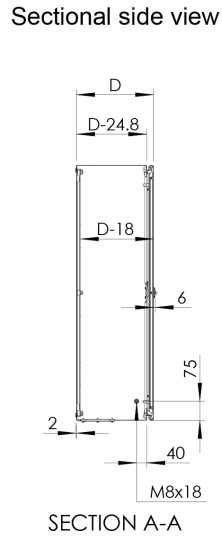
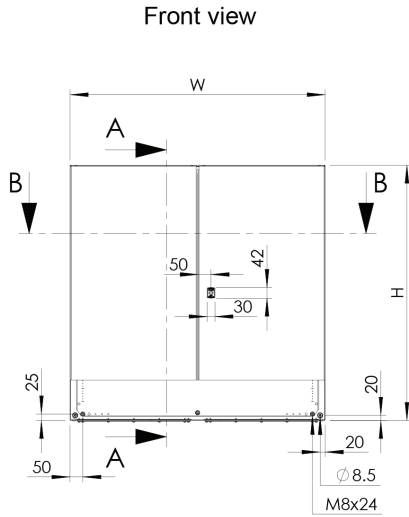
Montageplaat: De montageplaat is verticaal om de 10 mm gemarkeerd voor eenvoudige positionering van de apparatuur. Boven- en onderzijde zijn voorzien van een gatenpatroon voor kabelbevestiging. Te monteren op M8 stiflasbouten op de achterwand van de kast. Alle zijkanten van montageplaten vanaf 800 mm en daarboven, zijn verstevigd door omgezette randen. Door het AMG accessoire kan de montageplaat in diepte worden versteld.

Flensplaat opening: In de meest achterste positie van de kast geplaatst om de bekabeling naar de montageplaat te vergemakkelijken.

Beschermingsklasse: IP 55 | TYPE 12 | IK 10. Voor buiteninstallaties wordt het gebruik van een regenkap, ARF en 100% polyesterlakcoating plus corrosiebeschermingsprimer aanbevolen. Voor buiten- en binnentoepassingen moet rekening worden gehouden met de weerstand tegen corrosie.

Afwerking: Structuur poedercoating, RAL 7035.

Levering: Behuizing met deuren en montageplaat (niet inbegrepen voor artikelnummers die eindigen op PER5). Twee deurmontageprofielen op elke deur. Flensplaat(en) met pakking(en), metalen 3mm-sleutel met dubbele baarden montagemiddelen. Aardingsvoorzieningen.



Inclusief montageplaat

H	B	D	h	b	d	Afmeting	Type	Openingen	Aantal sloten	Item nr.
600	800	300	570	750	282	310 × 96	2	2	1*	MAD0608030R5
800	1200	300	770	1150	282	510 × 96	4	2	1*	MAD0801230R5
1000	1000	300	970	950	282	410 × 96	3	2	1*	MAD1001030R5
1200	1000	300	1170	950	282	410 × 96	3	2	1*	MAD1201030R5
1200	1200	300	1170	1150	282	510 × 96	4	2	1*	MAD1201230R5
1400	1000	300	1370	950	282	410 × 96	3	2	1*	MAD1401030R5

Exclusief montageplaat

H	B	D	Afmeting	Type	Openingen	Aantal sloten	Item nr.
600	800	300	310 × 96	2	2	1*	MAD0608030PER5
800	1200	300	510 × 96	4	2	1*	MAD0801230PER5
1000	1000	300	410 × 96	3	2	1*	MAD1001030PER5
1200	1000	300	410 × 96	3	2	1*	MAD1201030PER5
1200	1200	300	510 × 96	4	2	1*	MAD1201230PER5
1400	1000	300	410 × 96	3	2	1*	MAD1401030PER5

* 3 punts espagnolet-sluiting.

MAD

Plaat stalen behuizing, dubbel deurs