

## PD-C 360bt/24 APC20 PS plus DALI-2

|                      |               |
|----------------------|---------------|
| <b>Artikelnummer</b> | <b>GTIN</b>   |
| EP10428111           | 4015120428111 |



### Technische gegevens

| ALGEMEEN                         |  |
|----------------------------------|--|
| Apparaatcategorie                | Plafondaanwezigheidssensor   |
| Productinformatie                | Installatieplaats: Houd een veilige afstand van 5 m aan tot radioantennes (bijv. WiFi-toegangspunten). |
| Gebruikersinterface              | Bluetooth, DALI-Bus  |
| Leveringsomvang                  | inclusief lensmasker   |
| Op afstand te bedienen           | ✓  |
| Conformiteit                     | CE, EAC, RoHS, AEEA  |
| Garantie                         | 5 jaar   |
| BEVESTIGING                      |  |
| Montagevariant                   | Plafondinbouw  |
| Montageplaats                    | Plafond  |
| Inbouwmaat                       | Inbouwdiepte: 80 mm, Ø 68 mm   |
| Type aansluiting                 | Insteekklem  |
| Aansluitbare kabeldiameter       | 1,5 - 2,5 mm <sup>2</sup>  |
| BEHUIZING                        |  |
| Afmetingen                       | Hoogte/diepte 126 mm, Ø 108 mm   |
| Gewicht                          | 244 g  |
| Materiaal                        | UV-gestabiliseerd polycarbonaat  |
| Beschermingsgraad                | IP20   |
| Beschermingsgraad met toebehoren | IP54 met opbouwdoos (separaat bestellen)   |
| Toegestane omgevingstemperatuur  | -25 °C...+50 °C  |
| Relatieve luchtvochtigheid       | 5 - 93 %, niet condensierend   |

### Productbeschrijving

- DALI-2-gecertificeerde plafondaanwezigheidssensoren met geïntegreerde DALI-2-regeleenheid en -spanningsvoorziening (250 mA)
- Ruimteoverkoepelende lichtsturing van maximaal 16 groepen
- Gemakkelijk aan te passen aan individuele en complexe ruimtesituaties
- Aanwezigheids- en daglichtafhankelijke constante lichtregeling voor optimale energie-efficiëntie
- 16A-relais voor het schakelen van HVAC en aanvullende verlichting
- 4 impulsgevingingen (potentiaalvoerend)
- Veelzijdige handmatige oversturingmogelijkheden en maximaal 16 scènes
- Automatisch omschakelen van groepen bij een veranderd ruimtegebruik
- Weekdag- en tijdsafhankelijke besturingsopties per groep
- Energiebesparend en tijdgestuurd uitschakelen van DALI-bedrijfsapparaten (Power-Cut-Off)
- Zwermfunctie voor meer comfort op de werkplek
- Centrale functies voor oversturing van bepaalde gebieden of het hele gebouw
- Snelle start met fabrieksinstellingen in broadcast-modus
- Individuele groepen direct klaar voor gebruik met fabrieksinstellingen
- Eenvoudig configureren via ESY-app via bi-directionele Bluetooth-interface
- Eenvoudig documenteren en beheren van geconfigureerde projecten via ESY-app (bijv. als PDF-rapport)
- Opbouwmontage met toebehoren

### Biedt speciale productfuncties zoals:

- Individuele besturing van maximaal 16 groepen en 16 scènes
- Aanwezigheids- en daglichtafhankelijke constante lichtregeling
- Weekdag- en tijdsafhankelijke besturing van functies
- Eenvoudig parametriseren, op afstand besturen en documenteren met ESY-app

Kleur wit, overeenkomstig RAL 9010

### ELEKTRISCHE UITVOERING

|                           |                      |
|---------------------------|----------------------|
| Besturingsstelsel         | DALI-2               |
| Beschermingsklasse        | I                    |
| Nom. spanning             | 230 V ~ / 50 - 60 Hz |
| Uitgangsspanning          | 16 V DC              |
| Inschakelstroom           | 20 A / 110 µs        |
| Uitgangsstroom            | 250 mA               |
| Lekstroom                 | 250 mA               |
| Nullaststroom DALI        | 2 mA                 |
| Piekstroom DALI           | 2 mA                 |
| Opgenomen vermogen        | 5 W                  |
| Stand-byverbruik          | < 0,4 W              |
| Zendvermogen Bluetooth LE | 8 dBm                |

### SENSOREN

|                                     |  |
|-------------------------------------|--|
| Detectiehoek                        | 360°   |
| Detectieafstand schuin              | Ø 24 m   |
| Detectieafstand frontaal            | Ø 11 m   |
| Detectieafstand aanwezigheidsbereik | Ø 8 m  |
| Detectiebereik                      | tot 453 m <sup>2</sup>                                   |
| Aanpassing bereik                   | Mechanisch met meegeleverd op maat te knippen lensmasker |
| Aanbevolen Montagehoogte            | 3 m  |
| Max. Aanbevolen Montagehoogte       | 10 m   |

## PD-C 360bt/24 APC20 PS plus DALI-2

|                      |               |
|----------------------|---------------|
| <b>Artikelnummer</b> | <b>GTIN</b>   |
| EP10428111           | 4015120428111 |

|                   |             |
|-------------------|-------------|
| Lichtmeting       | menglicht   |
| Helderheidswaarde | 5 - 2000 lx |
| frequentiebereik  | 2,4 GHz     |

### KANALEN (VERLICHTING / HVAC)

|                               |                                 |
|-------------------------------|---------------------------------|
| Aantal HVAC-kanalen           | 1                               |
| Aantal lichtgroepen           | 16                              |
| Impulsgevingang verlichting   | 4                               |
| Slave-ingang                  | -                               |
| Modus                         | Halfautomatisch, Volautomatisch |
| Constance lichtregeling       | ✓                               |
| Geïntegreerde tijdschakelklok | ✓                               |
| Gevoeligheid instelbaar       | ✓                               |

### Fabrieksinstelling

#### ALGEMEEN

|  |        |
|--|--------|
| Gevoeligheid                                     | 100 %  |
| Lichtopbrengst nabranden                         | 30 %   |
| Duur nabranden                                   | 5 min  |
| Oriëntatieverlichting AAN                        | -      |
| Oriëntatieverlichting afhankelijk van helderheid | ✓      |
| Oriëntatieverlichting schakeldrempel             | 10 lx  |
| Regelverschil (%)                                | 0 %    |
| Inschakelwaarde lichtvermogen                    | 50 %   |
| Inschakelwaarde kleurtemperatuur                 | 4000 K |

### Toebehoren

| Productnaam                         | Artikelnummer | Productbeschrijving  | GTIN          |
|-------------------------------------|---------------|--|---------------|
| <b>Aktor</b>                        |               |  |               |
| ACTUATOR 1x 8A DALI-2               | EP10427398    | DALI-2 ACTUATOR met geïntegreerd relaiscontact voor DALI-2-opdrachten conform IEC 62386-208 (DALI-apparaattype 7, DT7) | 4015120427398 |
| <b>Bescherming</b>                  |               |  |               |
| BASKET GUARD ROUND LARGE            | EM10425608    | Beschermkorf voor aanwezigheidsensoren en bewegingsmelders en rookmelders, Ø 180 mm, hoogte 90 mm                      | 4015120425608 |
| <b>Bevestiging</b>                  |               |  |               |
| COMPACT APC MOUNTING BOX IP20 SM WH | EP10426278    | Opbouwdoos IP20 voorCOMPACT APC DALI-2   | 4015120426278 |
| COMPACT APC MOUNTING BOX IP54 SM GY | EP10427183    | Opbouwdoos IP54 voorCOMPACT APC DALI-2   | 4015120427183 |
| COMPACT APC MOUNTING BOX IP20 SM BK | EP10426285    | Opbouwdoos IP20 voorCOMPACT APC DALI-2   | 4015120426285 |
| COMPACT APC MOUNTING BOX IP54 SM BK | EP10427190    | Opbouwdoos IP54 voorCOMPACT APC DALI-2   | 4015120427190 |
| <b>Cover</b>                        |               |  |               |
| COMPACT COVER SET 24/32 SR          | EP10425431    | Afdekset voor COMPACT-serie, 24 m / 32 m, bestaande uit afdekraam en designring, zilver                                | 4015120425431 |
| COMPACT COVER SET 24/32 BK          | EP00007491    | Afdekset in zwart bestaande uit afdekraam en designring voor COMPACT 24 m/ 32 m  | 4015120007491 |

|                     |   |
|---------------------|---|
| DALI-2 apparaattype | Regeleenheid na -103, Regelapparaten -208 (schakelactor), Invoerapparaat na -301 (impulsgever), Invoerapparaat na -302 (schakelaar, absolute waarden), Invoerapparaat na -303 (aanwezigheidsensor en bewegingsmelder), Invoerapparaat na -304 (lichtsensor) |
| Kanaal              | <b>C1-C16, HVAC</b> Verlichting   |
| Functie             | Regelen, Regelen, Dimmen, schakelen   |
| Schakelvermogen     | 230 V/50 Hz<br>2300 W/10 A (cos phi = 1)<br>1150 VA/5 A (cos phi = 0,5)<br>600 W LED  |
| Schakelcontact      | maakcontact / potentiaalvrij  |
| Impulsgevingang     | ✓   |
| Impulsfunctie       | -   |

|                        |        |
|------------------------|--------|
| Scène aan/uit          | -      |
| Kleurtemperatuur scène | 4000 K |
| Lichtvermogen scène    | 100 %  |

### KANALEN (VERLICHTING / HVAC)

|  |                       |
|--|-----------------------|
| Kanaal                                   | <b>C1</b> Verlichting |
| Bedrijfsmodus                            | Volautomatisch        |
| Instelwaarde helderheid / schakeldrempel | 500 lx                |
| Nalooptijd                               | 5 min                 |
| Oriëntatieverlichting lichtvermogen      | 10 %                  |

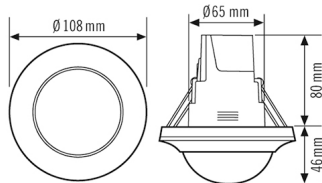
## PD-C 360bt/24 APC20 PS plus DALI-2

| Artikelnummer | GTIN          |
|---------------|---------------|
| EP10428111    | 4015120428111 |

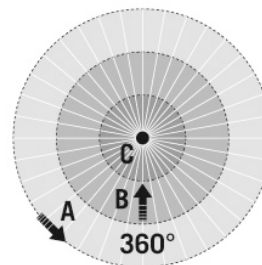
### Toebehoren

| Productnaam                       | Artikelnummer | Productbeschrijving   | GTIN          |
|-----------------------------------|---------------|---|---------------|
| <b>Impulsgever</b>                |               |   |               |
| PUSH BUTTON x8 DALI-2 WH          | EP10431630    | 8-voudige schakelaar voor DALI-2  | 4015120431630 |
| PUSH BUTTON x6 DALI-2 WH          | EP10431623    | 6-voudige schakelaar voor DALI-2  | 4015120431623 |
| PUSH BUTTON x4 DALI-2 WH          | EP10431616    | 4-voudige schakelaar voor DALI-2  | 4015120431616 |
| PUSH BUTTON x2 DALI-2 WH          | EP10431609    | 2-voudige schakelaar voor DALI-2  | 4015120431609 |
| <b>Plafondaanwezigheidssensor</b> |               |   |               |
| PD-C 360/32 BMS DALI-2            | EP10424885    | DALI-2-gecertificeerde plafondaanwezigheidssensoren als invoerapparaat voor DALI-2-verlichtingssystemen                             | 4015120424885 |
| PD-C 360/8 BMS DALI-2             | EP10428203    | DALI-2-gecertificeerde plafondaanwezigheidssensoren als invoerapparaat voor DALI-2-verlichtingssystemen                             | 4015120428203 |
| PD-C 360/24 BMS DALI-2            | EP10428210    | DALI-2-gecertificeerde plafondaanwezigheidssensoren als invoerapparaat voor DALI-2-verlichtingssystemen                             | 4015120428210 |
| <b>Signaalversterker</b>          |               |   |               |
| REPEATER PS DALI-2                | EP10429996    | Universele DALI-2 signaalversterker (repeater) met geïntegreerde busspanningsvoeding (150 mA) voor het verlengen van de DALI-kabel. | 4015120429996 |

### Maattekening



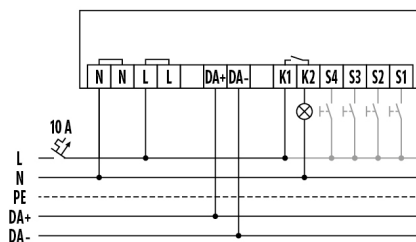
### Detectiehoek



### Detectieafstand

|                         |        |
|-------------------------|--------|
| Dwars (A)               | Ø 24 m |
| Frontaal (B)            | Ø 11 m |
| Aanwezigheidsbereik (C) | Ø 8 m  |

### Schakelschema



Standardschema met optionele aansturing via maakcontact (schakelaar).

## PD-C 360bt/24 APC20 PS plus DALI-2

| Artikelnummer | GTIN          |
|---------------|---------------|
| EP10428111    | 4015120428111 |

### Gedetailleerde productbeschrijving

---

- DALI-2-gecertificeerde plafondaanwezigheidssensoren met geïntegreerde DALI-2-regeleenheid en -spanningsvoorziening (250 mA)
- Ruimteoverkoepelende lichtsturing van maximaal 16 groepen
- Gemakkelijk aan te passen aan individuele en complexe ruimtesituaties
- Aanwezigheids- en daglichtafhankelijke constante lichtregeling voor optimale energie-efficiëntie
- 16A-relais voor het schakelen van HVAC en aanvullende verlichting
- 4 impulsgevingangen (potentiaalvoerend)
- Veelzijdige handmatige oversturingsmogelijkheden en maximaal 16 scènes
- Automatisch omschakelen van groepen bij een veranderd ruimtegebruik
- Weekdag- en tijdsafhankelijke besturingsopties per groep
- Energiebesparend en tijdgestuurd uitschakelen van DALI-bedrijfsapparaten (Power-Cut-Off)
- Zwermfunctie voor meer comfort op de werkplek
- Centrale functies voor oversturing van bepaalde gebieden of het hele gebouw
- Snelle start met fabrieksinstellingen in broadcast-modus
- Individuele groepen direct klaar voor gebruik met fabrieksinstellingen
- Eenvoudig configureren via ESY-app via bi-directionele Bluetooth-interface
- Eenvoudig documenteren en beheren van geconfigureerde projecten via ESY-app (bijv. als PDF-rapport)
- Opbouwmontage met toebehoren