

## PD-C 360bt/24 APC10 PS plus DALI-2

### Artikelnummer

EP10428159

### GTIN

4015120428159



### Technische gegevens

#### ALGEMEEN

Apparaatcategorie	Plafondaanwezigheidssensor
Productinformatie	Installatieplaats: Houd een veilige afstand van 5 m aan tot radioantennes (bijv. WiFi-toegangspunten).
Gebruikersinterface	Bluetooth, DALI-Bus
Leveringsomvang	inclusief lensmasker
Op afstand te bedienen	✓
Conformiteit	CE, EAC, RoHS, AEEA
Garantie	5 jaar

#### BEVESTIGING

Montagevariant	Plafondinbouw
Montageplaats	Plafond
Inbouwmaat	Inbouwdiepte: 80 mm, Ø 68 mm
Type aansluiting	Insteekklem
Aansluitbare kabeldiameter	1,5 - 2,5 mm <sup>2</sup>

#### BEHUIZING

Afmetingen	Hoogte/diepte 126 mm, Ø 108 mm
Gewicht	244 g
Materiaal	UV-gestabiliseerd polycarbonaat
Beschermingsgraad	IP20
Toegestane omgevingstemperatuur	-25 °C...+50 °C
Relatieve luchtvochtigheid	5 - 93 %, niet condenserend
Kleur	wit, overeenkomstig RAL 9010

#### ELEKTRISCHE UITVOERING

Besturingssysteem	DALI-2
Nom. spanning	230 V ~ / 50 - 60 Hz
Uitgangsspanning	16 VDC

### Productbeschrijving

- DALI-2-gecertificeerde plafondaanwezigheidssensoren met geïntegreerde DALI-2-regeleenheid en spanningsvoorziening (250 mA)
- Ruimteoverkoepelende lichtsturing van maximaal 16 groepen
- Gemakkelijk aan te passen aan individuele en complexe ruimtesituaties
- Aanwezigheids- en daglichtafhankelijke constante lichtregeling voor optimale energie-efficiëntie
- 16A-relais voor het schakelen van HVAC en aanvullende verlichting
- 4 impulsgevingingen (potentiaalvoerend)
- Veelzijdige handmatige oversturingmogelijkheden en maximaal 16 scènes
- Automatisch omschakelen van groepen bij een veranderd ruimtegebruik
- Snelle start met fabrieksinstellingen in broadcast-modus
- Individuele groepen direct klaar voor gebruik met fabrieksinstellingen
- Eenvoudig configureren via ESY-app via bi-directionele Bluetooth-interface
- Eenvoudig documenteren en beheren van geconfigureerde projecten via ESY-app (bijv. als PDF-rapport)

#### Biedt speciale productfuncties zoals:

- Individuele besturing van maximaal 16 groepen en 16 scènes
- Tot 64 DALI apparaten kunnen worden bestuurd
- Aanwezigheids- en daglichtafhankelijke constante lichtregeling
- Eenvoudig parametriseren, op afstand besturen en documenteren met ESY-app

Inschakelstroom	20 A / 110 µs
Uitgangsstroom	250 mA
Nullaststroom DALI	2 mA
Piekstroom DALI	2 mA
Opgenomen vermogen	5 W
Stand-byverbruik	< 0,4 W
Zendvermogen Bluetooth LE	8 dBm

#### SENSOREN

Detectiehoek	360°
Detectieafstand schuin	Ø24 m
Detectieafstand frontaal	Ø11 m
Detectieafstand aanwezigheidsbereik	Ø8 m
Detectiebereik	tot 453 m <sup>2</sup>
Aanpassing bereik	Mechanisch met meegeleverd op maat te knippen lensmasker
Aanbevolen Montagehoogte	3 m
Max. Aanbevolen Montagehoogte	10 m
Lichtmeting	menglicht
Helderheidswaarde	5 - 2000 lx

#### KANALEN (VERLICHTING / HVAC)

Aantal HVAC-kanalen	1
Aantal lichtgroepen	16
Impulsgevinging verlichting	4
Slave-ingang	-
Modus	Halfautomatisch, Volautomatisch
Constante lichtregeling	✓
Geïntegreerde tijdschakelklok	-

## PD-C 360bt/24 APC10 PS plus DALI-2

<b>Artikelnummer</b>	<b>GTIN</b>
EP10428159	4015120428159

DALI-2 apparaattype	Regeleenheid na -103, Regelapparaten -208 (schakelactor), Invoerapparaat na -301 (impulsgever), Invoerapparaat na -302 (schakelaar, absolute waarden), Invoerapparaat na -303 (aanwezigheidsensor en bewegingsmelder), Invoerapparaat na -304 (lichtsensor)	Schakelvermogen	230 V/50 Hz 2300 W/10 A (cos phi = 1) 1150 VA/5 A (cos phi = 0,5) 600 W LED
Kanaal	<b>C1-C16, HVAC</b> Verlichting	Schakelcontact	maakcontact / potentiaalvrij
Functie	Regelen, Regelen, Dimmen, schakelen	Impulsgevingang	✓
		Impulsfunctie	-

### Fabrieksinstelling

<b>ALGEMEEN</b>		Scène aan/uit	-
Gevoeligheid	100 %	Lichtvermogen scène	100 %
Lichtopbrengst nabranden	30 %		
Duur nabranden	5 min	<b>KANALEN (VERLICHTING / HVAC)</b>	
Oriëntatieverlichting AAN	-	Kanaal	<b>C1</b> Verlichting
Oriëntatieverlichting afhankelijk van helderheid	✓	Bedrijfsmodus	Volautomatisch
Oriëntatieverlichting schakeldrempel	10 lx	Instelwaarde helderheid / schakeldrempel	500 lx
Regelverschil (%)	0 %	Nalooptijd	5 min
Inschakelwaarde lichtvermogen	50 %	Oriëntatieverlichting lichtvermogen	10 %

### Toebehoren

Productnaam	Artikelnummer	Productbeschrijving	GTIN
<b>Actuator</b>			
ACTUATOR 1x 8A DALI-2	EP10427398	DALI-2 ACTUATOR met geïntegreerd relaiscontact voor DALI-2-opdrachten conform IEC 62386-208 (DALI-apparaattype 7, DT7)	4015120427398
<b>Bescherming</b>			
BASKET GUARD ROUND LARGE	EM10425608	Beschermkorf voor aanwezigheidsensoren en bewegingsmelders en rookmelders, Ø 180 mm, hoogte 90 mm	4015120425608
<b>Bevestiging</b>			
COMPACT APC MOUNTING BOX IP20 SM WH	EP10426278	Opbouwdoos IP20 voorCOMPACT APC DALI-2	4015120426278
COMPACT APC MOUNTING BOX IP54 SM GY	EP10427183	Opbouwdoos IP54 voorCOMPACT APC DALI-2	4015120427183
COMPACT APC MOUNTING BOX IP20 SM BK	EP10426285	Opbouwdoos IP20 voorCOMPACT APC DALI-2	4015120426285
COMPACT APC MOUNTING BOX IP54 SM BK	EP10427190	Opbouwdoos IP54 voorCOMPACT APC DALI-2	4015120427190
<b>Cover</b>			
COMPACT COVER SET 24/32 SR	EP10425431	Afdekset voor COMPACT-serie, 24 m / 32 m, bestaande uit afdekraam en designring, zilver	4015120425431
COMPACT COVER SET 24/32 BK	EP00007491	Afdekset in zwart bestaande uit afdekraam en designring voor COMPACT 24 m / 32 m	4015120007491
<b>Impulsgever</b>			
PUSH BUTTON x8 DALI-2 WH	EP10431630	8-voudige schakelaar voor DALI-2	4015120431630
PUSH BUTTON x6 DALI-2 WH	EP10431623	6-voudige schakelaar voor DALI-2	4015120431623
PUSH BUTTON x4 DALI-2 WH	EP10431616	4-voudige schakelaar voor DALI-2	4015120431616
PUSH BUTTON x2 DALI-2 WH	EP10431609	2-voudige schakelaar voor DALI-2	4015120431609

## PD-C 360bt/24 APC10 PS plus DALI-2

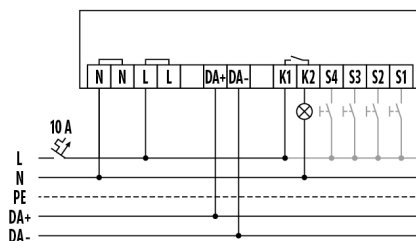
Artikelnummer	GTIN
EP10428159	4015120428159

### Toebehoren

Productnaam	Artikelnummer	Productbeschrijving	GTIN
<b>Plafondaanwezigheidssensor</b>			
PD-C 360/32 BMS DALI-2	EP10424885	DALI-2-gecertificeerde plafondaanwezigheidssensoren als invoerapparaat voor DALI-2-verlichtingssystemen	4015120424885
PD-C 360/8 BMS DALI-2	EP10428203	DALI-2-gecertificeerde plafondaanwezigheidssensoren als invoerapparaat voor DALI-2-verlichtingssystemen	4015120428203
PD-C 360/24 BMS DALI-2	EP10428210	DALI-2-gecertificeerde plafondaanwezigheidssensoren als invoerapparaat voor DALI-2-verlichtingssystemen	4015120428210
<b>Signaalversterker</b>			
REPEATER PS DALI-2	EP10429996	Universele DALI-2 signaalversterker (repeater) met geïntegreerde busspanningsvoeding (150 mA) voor het verlengen van de DALI-kabel.	4015120429996

Maattekening	Detectiehoek	Detectieafstand	
		<span style="display: inline-block; width: 10px; height: 10px; background-color: #ccc; border: 1px solid #000;"></span> Dwars (A)	Ø 24 m
		<span style="display: inline-block; width: 10px; height: 10px; background-color: #888; border: 1px solid #000;"></span> Frontaal (B)	Ø 11 m
		<span style="display: inline-block; width: 10px; height: 10px; background-color: #666; border: 1px solid #000;"></span> Aanwezigheidsbereik (C)	Ø 8 m

### Schakelschema



Standardschema met optionele aansturing via maakcontact (schakelaar).

### Gedetailleerde productbeschrijving

- DALI-2-gecertificeerde plafondaanwezigheidssensoren met geïntegreerde DALI-2-regeleenheid en -spanningsvoorziening (250 mA)
- Ruimteoverkoepelende lichtsturing van maximaal 16 groepen
- Gemakkelijk aan te passen aan individuele en complexe ruimtesituaties
- Aanwezigheids- en daglichtafhankelijke constante lichtregeling voor optimale energie-efficiëntie
- 16A-relais voor het schakelen van HVAC en aanvullende verlichting

## PD-C 360bt/24 APC10 PS plus DALI-2

Artikelnummer	GTIN
EP10428159	4015120428159

- 4 impulsgevingangen (potentiaalvoerend)
- Veelzijdige handmatige oversturingmogelijkheden en maximaal 16 scènes
- Automatisch omschakelen van groepen bij een veranderd ruimtegebruik
- Snelle start met fabrieksinstellingen in broadcast-modus
- Individuele groepen direct klaar voor gebruik met fabrieksinstellingen
- Eenvoudig configureren via ESY-app via bi-directionele Bluetooth-interface
- Eenvoudig documenteren en beheren van geconfigureerde projecten via ESY-app (bijv. als PDF-rapport)