

PD-C 360bt/32 APC20 PS plus DALI-2

Artikelnummer

EP10428289

GTIN

4015120428289



Technische gegevens

ALGEMEEN

Apparaatcategorie	Plafondaanwezigheidssensor
Productinformatie	Installatieplaats: Houd een veilige afstand van 5 m aan tot radioantennes (bijv. WiFi-toegangspunten).
Gebruikersinterface	Bluetooth, DALI-Bus
Leveringsomvang	inclusief lensmasker
Op afstand te bedienen	✓
Conformiteit	CE, EAC, RoHS, AEEA
Garantie	5 jaar

BEVESTIGING

Montagevariant	Plafondinbouw
Montageplaats	Plafond
Inbouwmaat	Inbouwdiepte: 80 mm, Ø 68 mm
Type aansluiting	Insteekklem
Aansluitbare kabeldiameter	1,5 - 2,5 mm ²

BEHUIZING

Afmetingen	Hoogte/diepte 126 mm, Ø 108 mm
Gewicht	244 g
Materiaal	UV-gestabiliseerd polycarbonaat
Beschermingsgraad	IP20
Toegestane omgevingstemperatuur	-25 °C...+50 °C
Relatieve luchtvochtigheid	5 - 93 %, niet condensierend
Kleur	wit, overeenkomstig RAL 9010

Productbeschrijving

- DALI-2-gecertificeerde plafondaanwezigheidssensoren met geïntegreerde DALI-2-regeleenheid en -spanningsvoorziening (250 mA)
- Ruimteoverkoepelende lichtsturing van maximaal 16 groepen
- Gemakkelijk aan te passen aan individuele en complexe ruimtesituaties
- Aanwezigheids- en daglichtafhankelijke constante lichtregeling voor optimale energie-efficiëntie
- 16A-relais voor het schakelen van HVAC en aanvullende verlichting
- 4 impulsgevingangen (potentiaalvoerend)
- Veelzijdige handmatige oversturingsopties en maximaal 16 scènes
- Automatisch omschakelen van groepen bij een veranderd ruimtegebruik
- Weekdag- en tijdsafhankelijke besturingsopties per groep
- Energiebesparend en tijdgestuurd uitschakelen van DALI-bedrijfsapparaten (Power-Cut-Off)
- Zwermfunctie voor meer comfort op de werkplek
- Centrale functies voor oversturing van bepaalde gebieden of het hele gebouw
- Snelle start met fabrieksinstellingen in broadcast-modus
- Individuele groepen direct klaar voor gebruik met fabrieksinstellingen
- Eenvoudig configureren via ESY-app via bi-directionele Bluetooth-interface
- Eenvoudig documenteren en beheren van geconfigureerde projecten via ESY-app (bijv. als PDF-rapport)
- Opbouwmontage met toebehoren

Biedt speciale productfuncties zoals:

- Individuele besturing van maximaal 16 groepen en 16 scènes
- Aanwezigheids- en daglichtafhankelijke constante lichtregeling
- Weekdag- en tijdsafhankelijke besturing van functies
- Eenvoudig parametriseren, op afstand besturen en documenteren met ESY-app

ELEKTRISCHE UITVOERING

Besturingssysteem	DALI-2
Nom. spanning	230 V ~ / 50 - 60 Hz
Uitgangsspanning	16 V DC
Inschakelstroom	20 A / 110 µs
Uitgangsstroom	250 mA
Nullaststroom DALI	2 mA
Piekstroom DALI	2 mA
Opgenomen vermogen	5 W
Stand-byverbruik	< 0,4 W
Zendvermogen Bluetooth LE	8 dBm

SENSOREN

Detectiehoek	360°
Detectieafstand schuin	Ø 32 m
Detectieafstand frontaal	Ø 11 m
Detectieafstand aanwezigheidsbereik	Ø 8 m
Detectiebereik	tot 805 m ²
Aanpassing bereik	Mechanisch met meegeleverd op maat te knippen lensmasker
Aanbevolen Montagehoogte	3 m
Max. Aanbevolen Montagehoogte	10 m
Lichtmeting	menglicht
Helderheidswaarde	5 - 2000 lx

PD-C 360bt/32 APC20 PS plus DALI-2

Artikelnummer	GTIN
EP10428289	4015120428289

KANALEN (VERLICHTING / HVAC)

Aantal HVAC-kanalen	1
Aantal lichtgroepen	16
Impulsgevingang verlichting	4
Slave-ingang	-
Modus	Halfautomatisch, Volautomatisch
Constance lichtregeling	✓
Geïntegreerde tijdschakelklok	✓
DALI-2 apparaattype	Regeleenheid na -103, Regelapparaten -208 (schakelactor), Invoerapparaat na -301 (impulsgever), Invoerapparaat na -302 (schakelaar, absolute waarden),

Invoerapparaat na -303 (aanwezigheidssensor en bewegingsmelder), Invoerapparaat na -304 (lichtsensor)

Kanaal	C1-C16, HVAC
Functie	Regelen, Regelen, Dimmen, schakelen
Schakelvermogen	230 V/50 Hz 2300 W/10 A (cos phi = 1) 1150 VA/5 A (cos phi = 0,5) 600 W LED
Schakelcontact	maakcontact / potentiaalvrij
Impulsgevingang	✓
Impulsfunctie	-

Fabrieksinstelling

ALGEMEEN

Gevoeligheid	100 %
Lichtopbrengst nabranden	30 %
Duur nabranden	5 min
Oriëntatieverlichting AAN	-
Oriëntatieverlichting afhankelijk van helderheid	✓
Oriëntatieverlichting schakeldrempel	10 lx
Regelverschil (%)	0 %
Inschakelwaarde lichtvermogen	50 %

Scène aan/uit	-
Lichtvermogen scène	100 %

KANALEN (VERLICHTING / HVAC)

Kanaal	C1 Verlichting
Bedrijfsmodus	Volautomatisch
Instelwaarde helderheid / schakeldrempel	500 lx
Nalooptijd	5 min
Oriëntatieverlichting lichtvermogen	10 %

Toebehoren

Productnaam	Artikelnummer	Productbeschrijving	GTIN
Actor			
ACTUATOR 1x 8A DALI-2	EP10427398	DALI-2 ACTUATOR met geïntegreerd relaiscontact voor DALI-2-opdrachten conform IEC 62386-208 (DALI-apparaattype 7, DT7)	4015120427398
Bescherming			
BASKET GUARD ROUND LARGE	EM10425608	Beschermkorf voor aanwezigheidssensoren en bewegingsmelders en rookmelders, Ø 180 mm, hoogte 90 mm	4015120425608
Bevestiging			
COMPACT APC MOUNTING BOX IP20 SM WH	EP10426278	Opbouwdoos IP20 voorCOMPACT APC DALI-2	4015120426278
COMPACT APC MOUNTING BOX IP54 SM GY	EP10427183	Opbouwdoos IP54 voorCOMPACT APC DALI-2	4015120427183
COMPACT APC MOUNTING BOX IP20 SM BK	EP10426285	Opbouwdoos IP20 voorCOMPACT APC DALI-2	4015120426285
COMPACT APC MOUNTING BOX IP54 SM BK	EP10427190	Opbouwdoos IP54 voorCOMPACT APC DALI-2	4015120427190
Cover			
COMPACT COVER SET 24/32 SR	EP10425431	Afdekset voor COMPACT-serie, 24 m / 32 m, bestaande uit afdekraam en designring, zilver	4015120425431
COMPACT COVER SET 24/32 BK	EP00007491	Afdekset in zwart bestaande uit afdekraam en designring voor COMPACT 24 m/ 32 m	4015120007491
Impulsgever			
PUSH BUTTON x8 DALI-2 WH	EP10431630	8-voudige schakelaar voor DALI-2	4015120431630
PUSH BUTTON x6 DALI-2 WH	EP10431623	6-voudige schakelaar voor DALI-2	4015120431623

PD-C 360bt/32 APC20 PS plus DALI-2

Artikelnummer	GTIN
EP10428289	4015120428289

Toebehoren

Productnaam	Artikelnummer	Productbeschrijving	GTIN
PUSH BUTTON x4 DALI-2 WH	EP10431616	4-voudige schakelaar voor DALI-2	4015120431616
PUSH BUTTON x2 DALI-2 WH	EP10431609	2-voudige schakelaar voor DALI-2	4015120431609

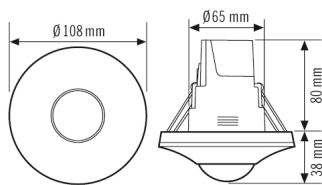
Plafondaanwezigheidssensor

PD-C 360/32 BMS DALI-2	EP10424885	DALI-2-gecertificeerde plafondaanwezigheidssensoren als invoerapparaat voor DALI-2-verlichtingssystemen	4015120424885
PD-C 360/8 BMS DALI-2	EP10428203	DALI-2-gecertificeerde plafondaanwezigheidssensoren als invoerapparaat voor DALI-2-verlichtingssystemen	4015120428203
PD-C 360/24 BMS DALI-2	EP10428210	DALI-2-gecertificeerde plafondaanwezigheidssensoren als invoerapparaat voor DALI-2-verlichtingssystemen	4015120428210

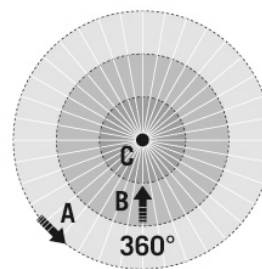
Signaalversterker

REPEATER PS DALI-2	EP10429996	Universele DALI-2 signaalversterker (repeater) met geïntegreerde busspanningsvoeding (150 mA) voor het verlengen van de DALI-kabel.	4015120429996
--------------------	------------	---	---------------

Maattekening



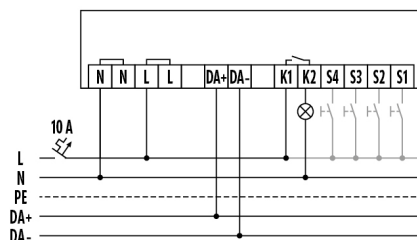
Detectiehoek



Detectieafstand

Dwars (A)	Ø 32 m
Frontaal (B)	Ø 11 m
Aanwezigheidsbereik (C)	Ø 8 m

Schakelschema



Standardschema met optionele aansturing via maakcontact (schakelaar).

Gedetailleerde productbeschrijving

PD-C 360bt/32 APC20 PS plus DALI-2

Artikelnummer	GTIN
EP10428289	4015120428289

- DALI-2-gecertificeerde plafondaanwezigheidssensoren met geïntegreerde DALI-2-regeleenheid en -spanningsvoorziening (250 mA)
- Ruimteoverkoepelende lichtsturing van maximaal 16 groepen
- Gemakkelijk aan te passen aan individuele en complexe ruimtesituaties
- Aanwezigheids- en daglichtafhankelijke constante lichtregeling voor optimale energie-efficiëntie
- 16A-relais voor het schakelen van HVAC en aanvullende verlichting
- 4 impulsgevingingen (potentiaalvoerend)
- Veelzijdige handmatige oversturingmogelijkheden en maximaal 16 scènes
- Automatisch omschakelen van groepen bij een veranderd ruimtegebruik
- Weekdag- en tijdsafhankelijke besturingsopties per groep
- Energiebesparend en tijdgestuurd uitschakelen van DALI-bedrijfsapparaten (Power-Cut-Off)
- Zwermfunctie voor meer comfort op de werkplek
- Centrale functies voor oversturing van bepaalde gebieden of het hele gebouw
- Snelle start met fabrieksinstellingen in broadcast-modus
- Individuele groepen direct klaar voor gebruik met fabrieksinstellingen
- Eenvoudig configureren via ESY-app via bi-directionele Bluetooth-interface
- Eenvoudig documenteren en beheren van geconfigureerde projecten via ESY-app (bijv. als PDF-rapport)
- Opbouwmontage met toebehoren