

PD-C 360bt/24 APC10 PS plus DALI-2 WINSTA Codel

Artikelnummer **GTIN**
 EP10428852 4015120428852



Technische gegevens

ALGEMEEN	
Apparaatcategorie	Plafondaanwezigheidssensor
Productinformatie	Installatieplaats: Houd een veilige afstand van 5 m aan tot radioantennes (bijv. WiFi-toegangspunten). DALI-2 gecertificeerd referentieproduct: PD-C 360bt/24 APC10 PS plus DALI-2, Art.-Nr. EP10428159.
Gebruikersinterface	Bluetooth, DALI-Bus
Leveringsomvang	Inclusief lensmasker
Op afstand te bedienen	✓
Conformiteit	CE, EAC, RoHS, AEEA
Garantie	5 jaar
BEVESTIGING	
Montagevariant	Plafondinbouw
Montageplaats	Plafond
Inbouwmaat	Inbouwdiepte: 80 mm, Ø 68 mm
Type aansluiting	Insteekklem
Connector	WAGO WINSTA® MIDI Cod. I
Aansluitbare kabeldiameter	1,5 – 2,5 mm ²
BEHUIZING	
Afmetingen	Hoogte/diepte 126 mm, Ø 108 mm
Gewicht	895 g
Materiaal	UV-gestabiliseerd polycarbonaat
Beschermingsgraad	IP20
Toegestane omgevingstemperatuur	-25 °C...+50 °C
Relatieve luchtvochtigheid	5 – 93 %, niet condenserend
Kleur	wit, overeenkomstig RAL 9010

Productbeschrijving

- DALI-2-gecertificeerde plafondaanwezigheidssensoren met geïntegreerde DALI-2-regeleenheid en spanningsvoorziening (250 mA)
- Ruimteoverkoepelende lichtsturing van maximaal 16 groepen
- Gemakkelijk aan te passen aan individuele en complexe ruimtesituaties
- Aanwezigheids- en daglichtafhankelijke constante lichtregeling voor optimale energie-efficiëntie
- 16A-relais voor het schakelen van HVAC en aanvullende verlichting
- 4 impulsgevingingen (potentiaalvoerend)
- Veelzijdige handmatige oversturingmogelijkheden en maximaal 16 scènes
- Automatisch omschakelen van groepen bij een veranderd ruimtegebruik
- Snelle start met fabrieksinstellingen in broadcast-modus
- Individuele groepen direct klaar voor gebruik met fabrieksinstellingen
- Eenvoudig configureren via ESY-app via bi-directionele Bluetooth-interface
- Eenvoudig documenteren en beheren van geconfigureerde projecten via ESY-app (bijv. als PDF-rapport)

Biedt speciale productfuncties zoals:

- Individuele besturing van maximaal 16 groepen en 16 scènes
- Tot 64 DALI apparaten kunnen worden bestuurd
- Aanwezigheids- en daglichtafhankelijke constante lichtregeling
- Eenvoudig parametriseren, op afstand besturen en documenteren met ESY-app

ELEKTRISCHE UITVOERING

Besturingssysteem	DALI-2
Nom. spanning	230 V ~ / 50 – 60 Hz
Uitgangsspanning	16 V DC
Inschakelstroom	20 A / 110 µs
Uitgangsstroom	250 mA
Nullaststroom DALI	2 mA
Piekstroom DALI	2 mA
Opgenomen vermogen	5 W
Stand-byverbruik	< 0,4 W
Zendvermogen Bluetooth LE	8 dBm

SENSOREN

Detectiehoek	360°
Detectieafstand schuin	Ø 24 m
Detectieafstand frontaal	Ø 11 m
Detectieafstand aanwezigheidsbereik	Ø 8 m
Detectiebereik	tot 453 m ²
Aanpassing bereik	Mechanisch met meegeleverd op maat te knippen lensmasker
Aanbevolen Montagehoogte	3 m
Max. Aanbevolen Montagehoogte	10 m
Lichtmeting	menglicht
Helderheidswaarde	5 – 2000 lx

KANALEN (VERLICHTING / HVAC)

Aantal HVAC-kanalen	1
Aantal lichtgroepen	16
Constante lichtregeling	✓

PD-C 360bt/24 APC10 PS plus DALI-2 WINSTA Codel

Artikelnummer	GTIN
EP10428852	4015120428852

DALI-2 apparaattype

Regeleenheid na -103, Regelapparaten -208 (schakelactor), Invoerapparaat na -301 (impulsgever), Invoerapparaat na -302 (schakelaar, absolute waarden), Invoerapparaat na -303 (aanwezigheidssensor

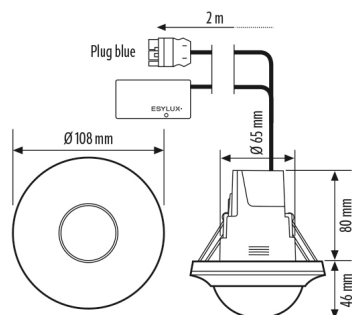
en bewegingsmelder), Invoerapparaat na -304 (lichtsensor)

Kanaal	C1
Functie	schakelen, Regelen

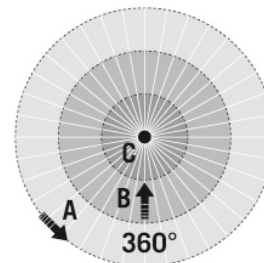
Toebehoren

Productnaam	Artikelnummer	Productbeschrijving	GTIN
Actor			
ACTUATOR 1x 8A DALI-2	EP10427398	DALI-2 ACTUATOR met geïntegreerd relaiscontact voor DALI-2-opdrachten conform IEC 62386-208 (DALI-apparaattype 7, DT7)	4015120427398
Cover			
COMPACT COVER SET 8 BK	EP00007521	Afdekset in zwart bestaande uit afdekraam en designring voor COMPACT 8 m	4015120007521
Impulsgever			
PUSH BUTTON x8 DALI-2 WH	EP10431630	8-voudige schakelaar voor DALI-2	4015120431630
PUSH BUTTON x6 DALI-2 WH	EP10431623	6-voudige schakelaar voor DALI-2	4015120431623
PUSH BUTTON x4 DALI-2 WH	EP10431616	4-voudige schakelaar voor DALI-2	4015120431616
PUSH BUTTON x2 DALI-2 WH	EP10431609	2-voudige schakelaar voor DALI-2	4015120431609
Plafondaanwezigheidssensor			
PD-C 360/8 BMS DALI-2 WINSTA Codel	EP10428487	DALI-2-gecertificeerde plafondaanwezigheidssensoren als invoerapparaat voor DALI-2-verlichtingssystemen	4015120428487
PD-C 360/24 BMS DALI-2 WINSTA Codel	EP10428494	DALI-2-gecertificeerde plafondaanwezigheidssensoren als invoerapparaat voor DALI-2-verlichtingssystemen	4015120428494
Signaalversterker			
REPEATER PS DALI-2	EP10429996	Universele DALI-2 signaalversterker (repeater) met geïntegreerde busspanningsvoeding (150 mA) voor het verlengen van de DALI-kabel.	4015120429996

Maattekening



Detectiehoek



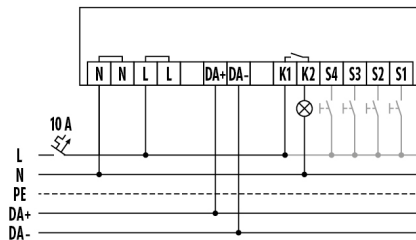
Detectieafstand

Dwars (A)	Ø 24 m
Frontaal (B)	Ø 11 m
Aanwezigheidsbereik (C)	Ø 8 m

PD-C 360bt/24 APC10 PS plus DALI-2 WINSTA Codel

Artikelnummer **GTIN**
EP10428852 4015120428852

Schakelschema



Standardschema met optionele aansturing via maakcontact (schakelaar).

Gedetailleerde productbeschrijving

- DALI-2-gecertificeerde plafondaanwezigheidssensoren met geïntegreerde DALI-2-regeleenheid en -spanningsvoorziening (250 mA)
- Ruimteoverkoepelende lichtsturing van maximaal 16 groepen
- Gemakkelijk aan te passen aan individuele en complexe ruimtesituaties
- Aanwezigheids- en daglichtafhankelijke constante lichtregeling voor optimale energie-efficiëntie
- 16A-relais voor het schakelen van HVAC en aanvullende verlichting
- 4 impulsgevingangen (potentiaalvoerend)
- Veelzijdige handmatige oversturingsmogelijkheden en maximaal 16 scènes
- Automatisch omschakelen van groepen bij een veranderd ruimtegebruik
- Snelle start met fabrieksinstellingen in broadcast-modus
- Individuele groepen direct klaar voor gebruik met fabrieksinstellingen
- Eenvoudig configureren via ESY-app via bi-directionele Bluetooth-interface
- Eenvoudig documenteren en beheren van geconfigureerde projecten via ESY-app (bijv. als PDF-rapport)
- 2,0 m voorgeconfectioneerde WAGO WINSTA® toevoer- en afvoerleiding