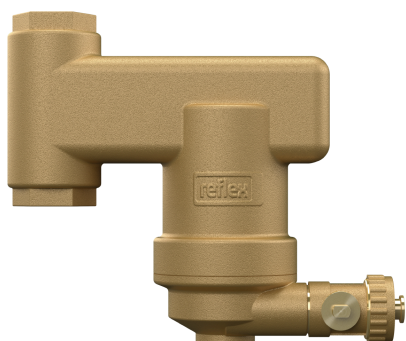


# Reflex Exdirt D 1 V, vuilafscheider met schroefdraad, 110 °C, 10 bar

**reflex**

Thinking solutions.



## Kenmerken

|                           |                        |
|---------------------------|------------------------|
| Type                      | D 1 V                  |
| Materiaal behuizing       | messing                |
| Inbouwvariant             | verticaal              |
| Bedrijfstemperatuur       | 0 °C - 110 °C          |
| Bedrijfsoverdruk          | 10 bar                 |
| Aansluiting               | IG 1"                  |
| Reinigingsaansluiting     | G 3/4"                 |
| Aansluitingsvariant       | schroefdraad           |
| Max. volumestroom         | 2,0 m <sup>3</sup> /h  |
| Debiet-karakteristiek kvs | 17,2 m <sup>3</sup> /h |
| Diameter                  | 63 mm                  |
| Max. hoogte               | 144 mm                 |
| Breedte                   | 175 mm                 |
| Inbouwlengte              | 84 mm                  |
| Gewicht                   | 1,61 kg                |

## Beschrijving

Vuil- en slibafscheider voor verwarmings- en koelwatersystemen of gesloten, met vloeistof gevulde systemen.

Geschikt voor water en water/glycolmengsel tot een mengverhouding van 50/50%.

Armatuur voor het verwijderen van deeltjes vanaf een grootte van 5,0 micrometer uit de vloeistofstroom met een speciaal hiervoor ontworpen inzetstuk.

De reiniging en lediging van de vuilvangkamer is via een eigen kogelkraan voor het verwijderen van slib mogelijk zonder de werking te onderbreken.

