

RM60-E3A - Stroomtransformator

Flexibiliteit, compact samenbouwen en veiligheid zijn de sleutelwoorden van de RM-serie. Alle stroomtransformatoren zijn uitgevoerd met een volledig geïntegreerde verzegelbare klemmenafdekkap. Alle transformatoren zijn uitgevoerd in een zwarte polycarbonaat behuizing. Vastzetmateriaal voor montage op montageplaat, rail en kabel wordt standaard meegeleverd. De RM-serie is voorzien van het predikaat KEMA-keur.



Bestel specificaties

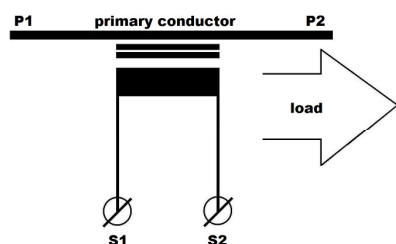
Overzetverhouding	Kl. 0.5 VA	Kl. 1 VA	Kl. 3 VA	Artikelnummer
50/5A			1,5	4M2421N
60/5A			2	4M2422N
75/5A		1,5	2,5	4M2423N
80/5A		1,5	2,5	4M2424N
100/5A		2	3,5	4M2401N [^]
120/5A		2,5	4	4M2402N
125/5A		2,5	4	4M2403N [^]
150/5A		3	5	4M2404N [^]
200/5A		4	7,5	4M2405N [^]
250/5A		3,5	5	4M2406N [^]
300/5A		5	7,5	4M2407N [^]
400/5A	5	7,5	10	4M2408N [^]
500/5A	5	7,5	10	4M2409N
600/5A	5	7,5	10	4M2410N

50/1A			1,5	4M2425N
60/1A			2	4M2426N
75/1A		1,5	2,5	4M2427N
80/1A		1,5	2,5	4M2428N
100/1A		2	3,5	4M2411N
120/1A		2,5	4	4M2412N
125/1A		2,5	4	4M2413N
150/1A		3	5	4M2414N
200/1A		4	7,5	4M2415N
250/1A		3,5	5	4M2416N
300/1A		5	7,5	4M2417N
400/1A	5	7,5	10	4M2418N
500/1A	5	7,5	10	4M2419N
600/1A	5	7,5	10	4M2420N

[^] Behoort tot TOPMOST line met 100% voorraad garantie.

Andere stromen, vermogens, modellen en dubbele meetbereiken op aanvraag. Neem voor meer informatie contact op met ons verkoopteam.

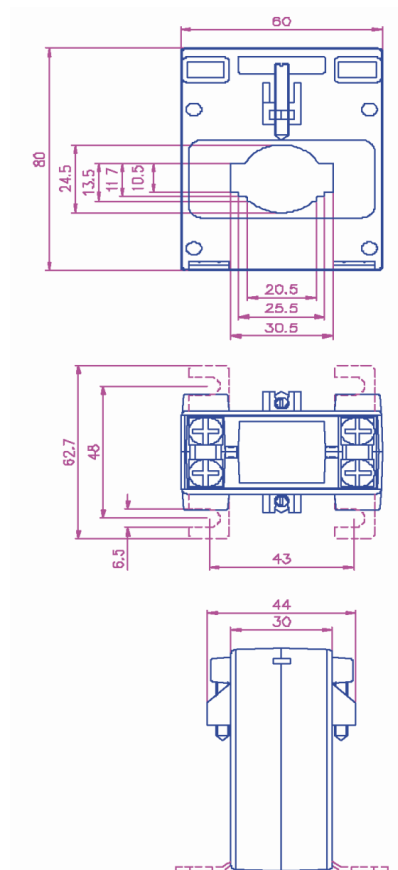
Aansluitschema



Technische specificaties

Omgevingscondities	
Dit product is veilig te gebruiken onder de volgende omstandigheden:	
Plaatsing:	Binnenshuis
Omgevingstemperatuur:	-5 °C .. +40 °C
Relatieve vochtigheid:	5% .. 85%, niet condenserend
Beschermingsgraad:	IP20
Specificatie	
Norm:	IEC 60044-1
Kortsluitstroom:	60 x In/1s
Continue stroom:	1 x In
Isolatie niveau:	0,72/3/-kV
Frequentie:	50/60Hz
Isolatie klasse:	E
Kabelopening:	Rail: 20x10(15)mm of 25x10(11)mm of 30x10mm Kabel: Ø 24,5 mm
Secundaire aansluiting:	Aansluitklemmen

Afmetingen



Ref. 1

