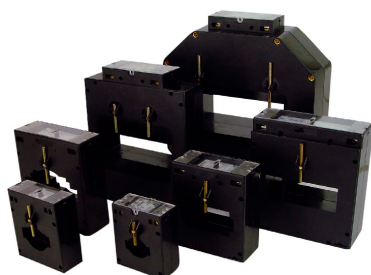


## RM100-E8A - Stroomtransformator

Flexibiliteit, compact samenbouwen en veiligheid zijn de sleutelwoorden van de RM-serie. Alle stroomtransformatoren zijn uitgevoerd met een volledig geïntegreerde verzegelbare klemmenafdekcap. Alle transformatoren zijn uitgevoerd in een zwarte polycarbonaat behuizing. Vastzetmateriaal voor montage op montageplaat, rail en kabel wordt standaard meegeleverd. De RM-serie is voorzien van het predikaat KEMA-keur.



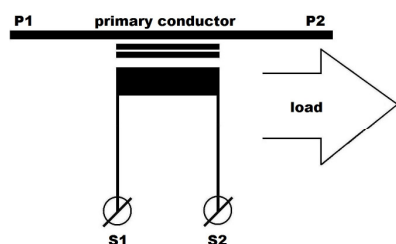
### Bestel specificaties

Overzetverhouding	Kl. 0.5 VA	Kl. 1 VA	Fs5 at. VA	Artikelnummer
1000/5A	1...10	20	10	4M9A01
1200/5A	1...10	20	10	4M9A02
1250/5A	1...10	20	10	4M9A25
1500/5A	1...20	30	20	4M9A03^
1600/5A	1...20	30	20	4M9A04^
1000/1A	1...10	20	10	4M9A11
1200/1A	1...10	20	10	4M9A12
1250/1A	1...10	20	10	4M9A16
1500/1A	1...20	30	20	4M9A13
1600/1A	1...20	30	20	4M9A14

^ Behoort tot TOPMOST line met 100% voorraad garantie.

Andere stromen, vermogens, modellen en dubbele meetbereiken op aanvraag. Neem voor meer informatie contact op met ons verkoopteam.

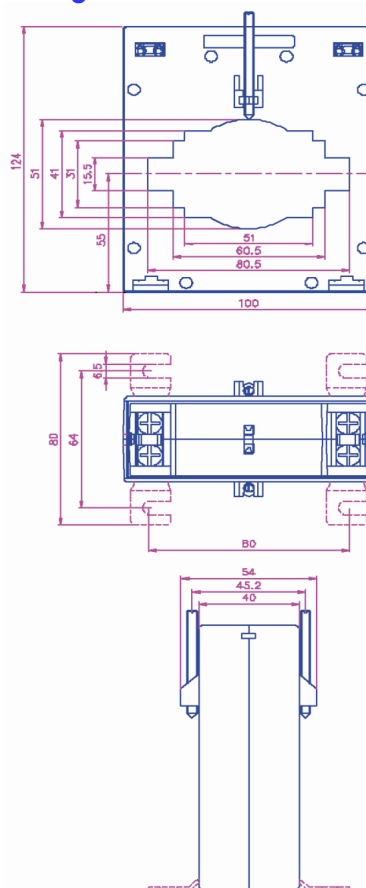
### Aansluitschema



### Technische specificaties

<b>Omgevingscondities</b>	
Dit product is veilig te gebruiken onder de volgende omstandigheden:	
Plaatsing:	Binnenshuis
Omgevingstemperatuur:	-5 °C .. +40 °C
Relatieve vochtigheid:	5% .. 85%, niet condenserend
Beschermingsgraad:	IP20
<b>Specificatie</b>	
Norm:	IEC 60044-1
Kortsluitstroom:	60 x In/1s
Continue stroom:	1 x In
Isolatie niveau:	0,72/3/-kV
Frequentie:	50/60Hz
Isolatie klasse:	E
Kabelopening:	Rail: 80x10(15)mm of 60x10(30)mm of 50x10(30)mm Kabel: Ø 50 mm
Secundaire aansluiting:	Aansluitklemmen

### Afmetingen



Ref. 1

