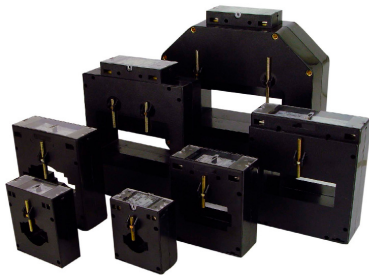


RM70-E4A - Stroomtransformator

Flexibiliteit, compact samenbouwen en veiligheid zijn de sleutelwoorden van de RM-serie. Alle stroomtransformatoren zijn uitgevoerd met een volledig geïntegreerde verzegelbare klemmenafdekkap. Alle transformatoren zijn uitgevoerd in een zwarte polycarbonaat behuizing. Vastzetmateriaal voor montage op montageplaat, rail en kabel wordt standaard meegeleverd. De RM-serie is voorzien van het predikaat KEMA-keur.



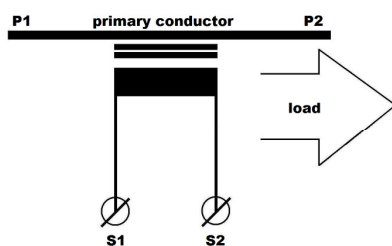
Bestel specificaties

Overzetverhouding	Kl. 0.5 VA	Kl. 1 VA	Fs5 at.. VA	Artikelnummer
600/5A		5	7,5	4M3403
750/5A	5	7,5	10	4M3401 [^]
800/5A	5	7,5	10	4M3402
600/1A		5	7,5	4M3412
750/1A	5	7,5	10	4M3413
800/1A	5	7,5	10	4M3414

[^] Behoort tot TOPMOST line met 100% voorraad garantie.

Andere stromen, vermogens, modellen en dubbele meetbereiken op aanvraag. Neem voor meer informatie contact op met ons verkoopteam.

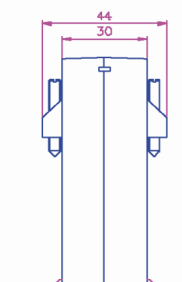
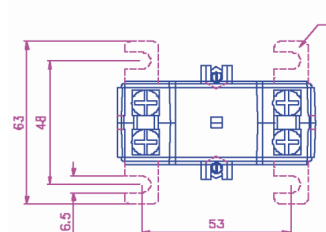
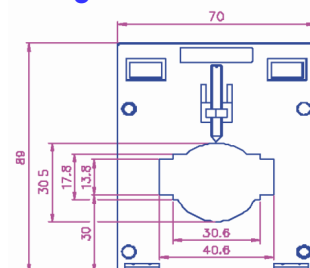
Aansluitschema



Technische specificaties

Omgevingscondities	
Dit product is veilig te gebruiken onder de volgende omstandigheden:	
Plaatsing:	Binnenshuis
Omgevingstemperatuur:	-5 °C .. +40 °C
Relatieve vochtigheid:	5% .. 85%, niet condenserend
Beschermingsgraad:	IP20
Specificatie	
Norm:	IEC 60044-1
Kortsluitstroom:	60 x In/1s
Continue stroom:	1 x In
Isolatie niveau:	0,72/3/-kV
Frequentie:	50/60Hz
Isolatie klasse:	E
Kabelopening:	Rail: 40x10(13)mm of 30x10(17,5)mm Kabel: Ø 30 mm
Secundaire aansluiting:	Aansluitklemmen

Afmetingen



Ref. 1

