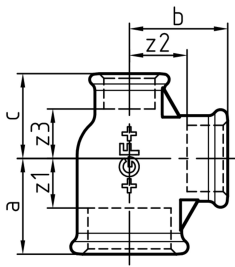


## 130 T Abzweig Durchgang reduziert

EN 10242	Dim. (1-2-3) (inch)	Black Code	Galvanised Code	SP	GP
•	½ - ¾ - ¾	770 130 118	770 130 218	10	40
•	½ - ½ - ¾	770 130 120	770 130 220	10	80
•	¾ - ¾ - ½	770 130 123	770 130 223	10	30
•	¾ - ½ - ¾	770 130 125	770 130 225	10	30
•	¾ - ½ - ½	770 130 126	770 130 226	10	60
•	¾ - ¾ - ¾	770 130 128	770 130 228	10	50
•	¾ - ¾ - ½	770 130 129	770 130 229	10	50
-	¾ - 1 - ½	770 130 131	770 130 231	10	40
•	1 - ½ - ½	770 130 135	770 130 235	10	50
•	1 - ½ - ¾	770 130 136	770 130 236	10	40
•	1 - ¾ - ½	770 130 138	770 130 238	10	40
•	1 - ¾ - ¾	770 130 139	770 130 239	10	30
•	1 - 1 - ¾	770 130 141	770 130 241	10	30
•	1 - 1 - ½	770 130 142	770 130 242		30
•	1 - 1 - ¾	770 130 143	770 130 243	10	30
-	1 - 1 ¼ - ¾	770 130 144	770 130 244		30
•	1 ¼ - ½ - 1	770 130 147	770 130 247		35
•	1 ¼ - ¾ - ¾	770 130 149	770 130 249		30
•	1 ¼ - ¾ - 1	770 130 150	770 130 250		30
•	1 ¼ - 1 - ¾	770 130 153	770 130 253		25
•	1 ¼ - 1 - 1	770 130 154	770 130 254		20
•	1 ¼ - 1 ¼ - ½	770 130 156	770 130 256		20
•	1 ¼ - 1 ¼ - ¾	770 130 157	770 130 257		20
•	1 ¼ - 1 ¼ - 1	770 130 158	770 130 258		20
-	1 ¼ - 1 ½ - 1	770 130 160	770 130 260		15
•	1 ½ - ½ - 1 ¼	770 130 163	770 130 263		20
•	1 ½ - ¾ - 1 ¼	770 130 165	770 130 265		20
•	1 ½ - 1 - 1	770 130 167	770 130 267		20
•	1 ½ - 1 - 1 ¼	770 130 168	770 130 268		20
•	1 ½ - 1 ¼ - 1	770 130 170	770 130 270		20
•	1 ½ - 1 ¼ - 1 ¼	770 130 171	770 130 271		15
•	1 ½ - 1 ½ - ½	770 130 173	770 130 273		15
•	1 ½ - 1 ½ - ¾	770 130 174	770 130 274		15
•	1 ½ - 1 ½ - 1	770 130 175	770 130 275		15
•	1 ½ - 1 ½ - 1 ¼	770 130 176	770 130 276		15
-	1 ½ - 2 - 1 ¼	770 130 178	770 130 278		10
-	2 - ½ - 1 ½	770 130 180	770 130 280		15
•	2 - ¾ - 1 ½	770 130 182	770 130 282		15
•	2 - 1 - 1 ½	770 130 184	770 130 284		25
•	2 - 1 ¼ - 1 ¼	770 130 186	770 130 286		10
•	2 - 1 ¼ - 1 ½	770 130 187	770 130 287		10
•	2 - 1 ½ - 1 ½	770 130 190	770 130 290		10
-	2 - 2 - ½	770 130 192	770 130 292		10
•	2 - 2 - ¾	770 130 193	770 130 293		10
•	2 - 2 - 1	770 130 194	770 130 294		10
•	2 - 2 - 1 ¼	770 130 195	770 130 295		10
•	2 - 2 - 1 ½	770 130 196	770 130 296		10
-	2 ½ - 2 - 2	770 129 119	770 129 219		10
-	2 ½ - 2 ½ - 1		770 129 221		10
-	2 ½ - 2 ½ - 1 ½	770 129 122	770 129 222		10
-	2 ½ - 2 ½ - 2	770 129 123	770 129 223		10
-	3 - 2 - 2		770 129 229		10
-	3 - 3 - 2		770 129 232		3

# Specificatieblad

valid from: 17-3-16



EN 10242	Dim. (1-2-3)	a	b	c	z1	z2	z3
	(inch)	(mm)	(mm)	(mm)	(mm)	(mm)	(mm)
•	½ - ⅜ - ⅜	26	26	25	13	16	15
•	½ - ½ - ⅜	28	28	26	15	15	16
•	¾ - ⅜ - ½	28	28	26	13	18	13
•	¾ - ½ - ⅜	30	31	26	15	18	16
•	¾ - ½ - ½	30	31	28	15	18	15
•	¾ - ¾ - ⅜	33	33	28	18	18	18
•	¾ - ¾ - ½	33	33	31	18	18	18
-	¾ - 1 - ½	36	35	34	21	18	21
•	1 - ½ - ½	32	34	28	15	21	15
•	1 - ½ - ¾	32	34	30	15	21	15
•	1 - ¾ - ½	35	36	31	18	21	18
•	1 - ¾ - ¾	35	36	33	18	21	18
•	1 - 1 - ⅜	38	38	32	21	21	22
•	1 - 1 - ½	38	38	34	21	21	21
•	1 - 1 - ¾	38	38	36	21	21	21
-	1 - 1 ¼ - ¾	42	40	41	25	21	26
•	1 ¼ - ½ - 1	34	38	32	15	25	15
•	1 ¼ - ¾ - ¾	36	41	33	17	26	18
•	1 ¼ - ¾ - 1	36	41	35	17	26	18
•	1 ¼ - 1 - ¾	40	42	36	21	25	21
•	1 ¼ - 1 - 1	40	42	38	21	25	21
•	1 ¼ - 1 ¼ - ½	45	45	38	26	26	25
•	1 ¼ - 1 ¼ - ¾	45	45	41	26	26	26
•	1 ¼ - 1 ¼ - 1	45	45	42	26	26	25
-	1 ¼ - 1 ½ - 1	48	46	46	29	27	29
•	1 ½ - ½ - 1 ¼	36	42	34	17	29	15
•	1 ½ - ¾ - 1 ¼	38	44	36	19	29	17
•	1 ½ - 1 - 1	42	46	38	23	29	21
•	1 ½ - 1 - 1 ¼	42	46	38	23	29	21
•	1 ½ - 1 ¼ - 1	46	48	42	27	29	25
•	1 ½ - 1 ¼ - 1 ¼	46	48	45	27	29	26
•	1 ½ - 1 ½ - ½	50	50	42	31	31	29
•	1 ½ - 1 ½ - ¾	50	50	44	31	31	29
•	1 ½ - 1 ½ - 1	50	50	46	31	31	29
•	1 ½ - 1 ½ - 1 ¼	50	50	48	31	31	29
-	1 ½ - 2 - 1 ¼	56	54	56	37	30	37
-	2 - ½ - 1 ½	38	48	38	14	35	19
•	2 - ¾ - 1 ½	40	50	38	16	35	19
•	2 - 1 - 1 ½	44	52	42	20	35	23
•	2 - 1 ¼ - 1 ¼	48	54	45	24	35	26
•	2 - 1 ¼ - 1 ½	48	54	46	24	35	27
•	2 - 1 ½ - 1 ½	52	55	50	28	36	31
-	2 - 2 - ½	58	58	48	34	34	35
•	2 - 2 - ¾	58	58	50	34	34	35
•	2 - 2 - 1	58	58	52	34	34	35
•	2 - 2 - 1 ¼	58	58	54	34	34	35
•	2 - 2 - 1 ½	58	58	55	34	34	36
-	2 ½ - 2 - 2	67	72	62	40	48	38
-	2 ½ - 2 ½ - 1	71	71	71	44	44	54
-	2 ½ - 2 ½ - 1 ½	69	69	64	42	42	45
-	2 ½ - 2 ½ - 2	73	73	68	46	46	34
-	3 - 2 - 2	64	73	60	34	49	36
-	3 - 3 - 2	78	79	72	48	49	48

# Specificatieblad

valid from: 17-3-16

---



De technische gegevens zijn niet bindend en houden geen garanties in van eigenschappen. Wijzigingen voorbehouden. Onze algemene verkoopvoorwaarden zijn van toepassing.

Georg Fischer Piping Systems Ltd, Postfach, CH-8201 Schaffhausen/Switzerland

Phone +41 -(0)52-631 1111

e-mail: [info.ps@georgfischer.com](mailto:info.ps@georgfischer.com)

Internet: <http://www.gfps.com>