

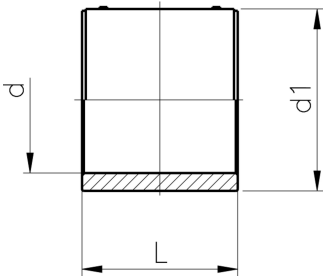
Specificatieblad

valid from: 3-1-15



mof

- PE100 SDR 17 (ISO S8)
- 5 bar gas / 10 bar water
- 4 mm stekeraansluiting
- begrenste lasindicator
- met actieve versterking



d [mm]	Code	gewicht [kg]	d1 [mm]	L [mm]	
355	753 911 804	9,522	416	291	
400	753 911 805	18,000	467	295	
450	753 911 806	16,000	526	327	
500	753 911 807	22,000	584	358	
560	753 911 808	34,000	647	396	
630	753 911 809	35,000	727	440	
710	753 911 810	55,600	820	463	
800	753 911 811	73,000	922	484	

De technische gegevens zijn niet bindend en houden geen garanties in van eigenschappen. Wijzigingen voorbehouden. Onze algemene verkoopvoorwaarden zijn van toepassing.

Georg Fischer Piping Systems Ltd, Postfach, CH-8201 Schaffhausen/Switzerland
Phone +41 -(0)52-631 1111
e-mail: info.ps@georgfischer.com
Internet: <http://www.gfps.com>