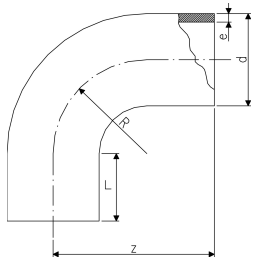




bocht 90° PE100 SDR 17 - R=1d

- spie-eind uitvoering lang
- 5 bar gas / 10 bar water
- * uit naadloze buis geproduceerd Deze niet afkorten



	d [mm]	Code	SP	gewicht [kg]	L [mm]	R [mm]	z [mm]	e [mm]
	90	753 000 813	1	0,520	79	90	168	5,4
	110	753 000 814	1	0,465	82	110	193	6,6
	125	753 000 815	15	1,300	87	125	216	7,4
	140	753 000 816	1	1,789	92	140	232	8,3
	160	753 000 817	4	2,410	98	160	258	9,5
	180	753 000 818	6	4,000	105	180	290	10,7
	200	753 000 819	4	6,500	112	200	317	11,9
	225	753 000 820	2	6,414	120	225	350	13,4
	250	753 000 821	2	9,940	130	250	375	14,8
	280	753 000 822	1	13,795	150	280	430	16,6
	315	753 000 823	1	24,000	150	315	470	18,7
*	355	753 000 824	0	36,700	250	533	900	21,1
*	400	753 000 825	1	49,700	250	600	980	23,7
*	450	753 000 826	0	66,600	250	675	1070	26,7
*	500	753 000 827	0	87,400	280	750	1200	29,7
*	560	753 000 828	0	116,000	280	840	1290	33,2
*	630	753 000 829	0	159,600	280	945	1400	37,4
*	710	753 000 830	1	317,382	570	1630	2200	
*	800	753 000 831	1	389,859	480	1720	2200	

De technische gegevens zijn niet bindend en houden geen garanties in van eigenschappen. Wijzigingen voorbehouden. Onze algemene verkoopvoorwaarden zijn van toepassing.

Georg Fischer Piping Systems Ltd, Postfach, CH-8201 Schaffhausen/Switzerland
 Phone +41 -(0)52-631 1111
 e-mail: info.ps@georgfischer.com
 Internet: <http://www.gfps.com>