



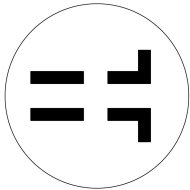
PP/staal overschuifflens, metrisch voor stomplassystemen, dichtvlak gegroefd

uitvoering:

- PP glasvezelversterkt en GGG 50 binnenwerk
- UV-resistent toepasbaar bij buitenapplicaties
- aansluitmaten volgens ISO 7005, EN 1092, DIN 2501
- flensboring PN10

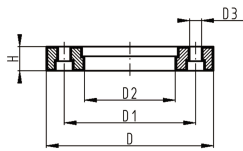
opmerking:

vlakke zijde = boutzijde; gegroefde zijde = kraagbuszijde



AL = aantal gaten

* gegalvaniseerd staal, geschikt voor ondergrondse toepassingen



	d [mm]	DN [mm]	PN [bar]	Code	SP	gewicht [kg]	D [mm]	D1 [mm]	D2 [mm]	D3 [mm]	H [mm]	AL	SC
*	450	450	10	724 705 026	1	22,600	615	565	470	26	44	20	M24
	450	500	10	724 700 426	0	25,600	685	620	517	26	54	20	M24
	500	500	10	724 700 427	0	21,061	685	620	533	26	54	20	M24
	560	600	10	724 700 428	0	35,000	796	725	618	30	64	20	M27
	630	600	10	724 700 429	9	32,500	800	725	645	30	58	20	M27
	710	700	6	724 700 430	1	25,500	912	840	740	30	49	24	M27
	800	800	6	724 700 431	1	39,300	1026	950	843	33	58	24	M30
	900	900	6	724 700 432	1	48,500	1129	1050	947	33	62	28	M30

De technische gegevens zijn niet bindend en houden geen garanties in van eigenschappen. Wijzigingen voorbehouden. Onze algemene verkoopvoorwaarden zijn van toepassing.

Georg Fischer Piping Systems Ltd, Postfach, CH-8201 Schaffhausen/Switzerland
 Phone +41 -(0)52-631 1111
 e-mail: info.ps@georgfischer.com
 Internet: <http://www.gfps.com>