



staal overschuifflens voor stomplassystemen, metrisch

uitvoering:

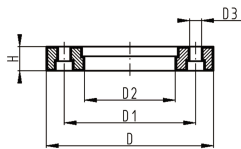
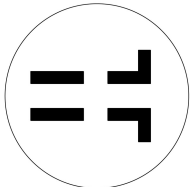
- staal (GGG 40), expoy gecoat (zwart)
- aansluitmaten volgens ISO 7005, EN 1092, DIN 2501
- flensboring PN10

* gegalvaniseerd staal, geschikt voor ondergrondse toepassingen

AL = aantal gaten

opmerking:

vlakke zijde = boutzijde; gegroefde zijde = kraagbuszijde



	d [mm]	DN [mm]	PN [bar]	Code	SP	gewicht [kg]
*	450	450	10	724 705 026	1	22,600
	710	700	6	724 705 130	1	36,400
	800	800	6	724 705 131	1	50,500
	900	900	6	724 705 132	1	55,800
	1000	1000	6	724 705 133	1	71,100
	1200	1200	4	724 705 134	1	101,000

	d [mm]	D [mm]	D1 [mm]	D2 [mm]	D3 [mm]	H [mm]	AL	SC
*	450	615	565	470	26	44	20	M24
	710	900	840	740	30	45	24	M27
	800	1015	950	843	33	53	24	M30
	900	1115	1050	947	33	56	28	M30
	1000	1230	1160	1050	36	62	28	M33
	1200	1455	1380	1260	39	68	32	M36

De technische gegevens zijn niet bindend en houden geen garanties in van eigenschappen. Wijzigingen voorbehouden. Onze algemene verkoopvoorwaarden zijn van toepassing.

Georg Fischer Piping Systems Ltd, Postfach, CH-8201 Schaffhausen/Switzerland
 Phone +41 -(0)52-631 1111
 e-mail: info.ps@georgfischer.com
 Internet: <http://www.gfps.com>