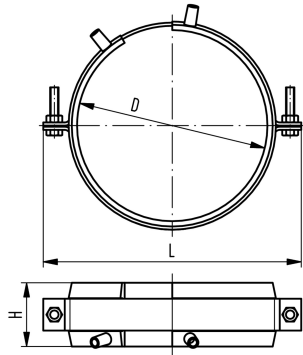


vast punt constructie

- het vast punt bestaat uit twee componenten; een elektro lasband en een buisklem
- de elektro lasband als een permanente verbinding draagt de krachten die in de buis optreden over naar het vaste punt
- de meegeleverde buisklemmen zorgen voor de opbouw van de druk tijdens de montage en voor de stabiliteit tijdens het gebruik
- gebruik voor het lassen een MSA 250, 300, 350, 400 of een andere 220V lasmachine
- gebruik bij een MSA machine van GF Piping Systems ook de 799 350 339 adapter
- let op de onderstaande max. toelaatbare krachten
- **de levering bevat geen vast punt beugels, deze zijn via de handel verkrijgbaar**
- vast punt constructies voor grotere diameters dienen met meerdere lasbanden uitgevoerd te worden



d [mm]	D [mm]	Code	SP	gewicht [kg]	max. kracht [kN]	inch bena- dering [inch]	L [mm]	H [mm]	
25 - 32	90	738 912 013	1	0,895		3/4 - 1	140	60	
40 - 50	110	738 912 014	1	0,904		1 1/4 - 1 1/2	170	60	
63	125	738 912 015	1	1,103		2	185	60	
75	140	738 912 016	1	1,188		2 1/2	210	60	
90	160	738 912 017	1	1,177		3	220	60	
110	180	738 912 018	1	1,530		4	244	60	
140	225	738 912 020	1	1,813		5	295	60	

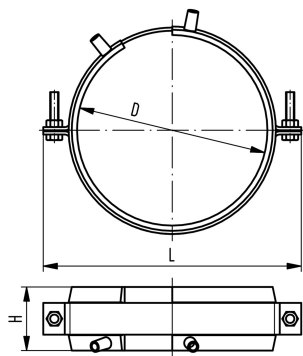
Specificatieblad

valid from: 19-11-14



Specificatieblad

valid from: 19-11-14



d [mm]	D [mm]	Code	SP	gewicht [kg]	max. kracht [kN]	inch bena- dering [inch]	L [mm]	H [mm]
160	250	738 912 021	1	1,957	10	6	320	60
200	280	738 912 022	1	2,001	10	8	350	60
225	315	738 912 023	1	2,388	10	8	385	60
250	355	738 912 024	1	2,388	10	10	420	60

Lieferumfang:					
Codenummer	Dimension Aussenrohr PE	Rohrschellen (für Montage von Elektro-Schweissband) [Stück]	Elektro-Schweissband [Stück]	Barcode-Karte [Stück]	Montage-Anleitung
738 912 013	D90	2 x d90	2 x d90	1 x d90	1
738 912 014	D110	2 x d110	2 x d110	1 x d110	1
738 912 015	D125	2 x d125	2 x d125	1 x d125	1
738 912 016	D140	2 x d140	2 x d63; 2 x d75	1 x d63; 1 x d75	1
738 912 017	D160	2 x d160	2 x d160	1 x d160	1
738 912 018	D180	2 x d180	4 x d90	1 x d90	1
738 912 020	D225	2 x d225	4 x d110	1 x d110	1
738 912 021	D250	2 x d250	4 x d125	1 x d125	1
738 912 022	D280	2 x d280	4 x d125	1 x d125	1
738 912 023	D315	2 x d315	4 x d160	1 x d160	1

Inclus dans l'emballage:					
Code n°	Dimension tube externe	Supports de tubes (pour le montage de la bande électrosoudable) (pièces)	Bande électrosoudable (pièces)	Carte code barres (pièces)]	Instructions de montage
738 912 013	D90	2 x d90	2 x d90	1 x d90	1
738 912 014	D110	2 x d110	2 x d110	1 x d110	1
738 912 015	D125	2 x d125	2 x d125	1 x d125	1
738 912 016	D140	2 x d140	2 x d63; 2 x d75	1 x d63; 1 x d75	1
738 912 017	D160	2 x d160	2 x d160	1 x d160	1
738 912 018	D180	2 x d180	4 x d90	1 x d90	1
738 912 020	D225	2 x d225	4 x d110	1 x d110	1
738 912 021	D250	2 x d250	4 x d125	1 x d125	1
738 912 022	D280	2 x d280	4 x d125	1 x d125	1
738 912 023	D315	2 x d315	4 x d160	1 x d160	1

Scope of delivery:					
Code	Outside diameter PE pipe	Pipe brackets (for electro welding tape) [pieces]	Electro welding tape [pieces]	Barcode-Label [pieces]	Assembly instructions
738 912 013	D90	2 x d90	2 x d90	1 x d90	1
739 912 014	D110	2 x d110	2 x d110	1 x d110	1
739 912 015	D125	2 x d125	2 x d125	1 x d125	1
739 912 016	D140	2 x d140	2 x d63; 2 x d75	1 x d63; 1 x d75	1
740 912 017	D160	2 x d160	2 x d160	1 x d160	1
741 912 018	D180	2 x d180	4 x d90	1 x d90	1
741 912 020	D225	2 x d225	4 x d110	1 x d110	1
742 912 021	D250	2 x d250	4 x d125	1 x d125	1
742 912 022	D280	2 x d280	4 x d125	1 x d125	1
739 912 023	D315	2 x d315	4 x d160	1 x d160	1
738 912 024	D355	2 x d355	6 x d110	1 x d110	1

Levering:					
Varenr.	Udvendig diameter PE rør	Rørbærer (til elektrossvejse tape) stk.	Elektrosvejsetape stk.	Stregkode kort stk.	Montage-vejledning
738 912 013	D90	2 x d90	2 x d90	1 x d90	1
738 912 014	D110	2 x d110	2 x d110	1 x d110	1
738 912 015	D125	2 x d125	2 x d125	1 x d125	1
738 912 016	D140	2 x d140	2 x d63; 2 x d75	1 x d63; 1 x d75	1
738 912 017	D160	2 x d160	2 x d160	1 x d160	1
738 912 018	D180	2 x d180	4 x d90	1 x d90	1
738 912 020	D225	2 x d225	4 x d110	1 x d110	1
738 912 021	D250	2 x d250	4 x d125	1 x d125	1
738 912 022	D280	2 x d280	4 x d125	1 x d125	1
738 912 023	D315	2 x d315	4 x d160	1 x d160	1

Lieferumfang:					
Codenummer	Dimension Aussenrohr PE	Rohrschellen (für Montage von Elektro-Schweissband) [Stück]	Elektro-Schweissband [Stück]	Barcode-Etikett [Stück]	Montage-Anleitung
738 912 013	D90	2 x d90	2 x d90	1 x d90	1
739 912 014	D110	2 x d110	2 x d110	1 x d110	1
739 912 015	D125	2 x d125	2 x d125	1 x d125	1

Specificatieblad

valid from: 19-11-14



De technische gegevens zijn niet bindend en houden geen garanties in van eigenschappen. Wijzigingen voorbehouden. Onze algemene verkoopvoorwaarden zijn van toepassing.

Georg Fischer Piping Systems Ltd, Postfach, CH-8201 Schaffhausen/Switzerland
Phone +41 -(0)52-631 1111
e-mail: info.ps@georgfischer.com
Internet: <http://www.gfps.com>