



HF-Matchbox Blue

HF-M BLUE 124 SH TL/TL5/PL-L 230-240V

HF-Matchbox Blue is een betaalbaar, betrouwbaar, compact, lichtgewicht en hoogfrequent VSA voor gebruik met systeemvermogens lager dan 25 W in combinatie met TL mini-, TL-D-, TL5- en TL5c-, PL-T/C- en PL-L/S-lampen. De HF M Blue-reeks heeft een robuust ontwerp, voldoet aan alle relevante internationale veiligheids- en prestatienormen en heeft een energierendementsindex (CELMA EEI) van A2.

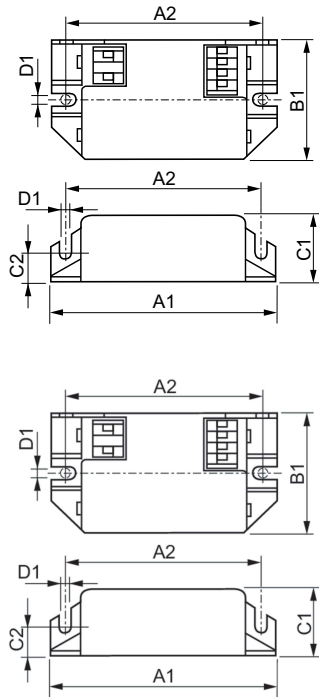
Product gegevens

Bedrijfs- en elektrische gegevens	
Ingangsspanning	230 tot 240 V
Ingangsfrequentie	50 to 60 Hz
Ingangsfrequentie	50 tot 60 Hz
Aantal producten op MCB (16 A Type B) (nom.)	60
Bedrading	
Connectortype ingangsaansluitingen	Insert
Kleur ingangsaansluitingen	Oranje
Kleur uitgangsaansluitingen	Grijs
Connectortype uitgangsaansluitingen	Insert
Kabellengte van apparaat tot lamp	1,50 m
Operationele temperatuur	
T-behuizing maximaal (max.)	75 °C
Eigenschappen behuizing en afmetingen	
Behuizing	SH
Beschermingsklasse	IP 20 [Bescherming tegen vingers]

Nettogewicht (per stuk)	0,040 kg
Keurmerken en classificaties	
Keurmerken	F-markering CE-markering VDE-certificaat CB-certificaat
CE-markering	Ja
Bereik omgevingstemperatuur	-10 °C t/m 40 °C
Productgegevens	
Productnaam voor bestelling	HF-M BLUE 124 SH TL/TL5/PL-L 230-240V
Volledige productnaam	HF-M BLUE 124 SH TL/TL5/PL-L 230-240V
Full EOC	871150053638930
Bestelcode	8711500536389
Materiaalnr. (12NC)	913700417966
Lokale code	HFM124SH
Numerator - Aantal per pak	1
EAN/UPC - product/behuizing	8711500536389
Numerator - Dozen per buitendoos	50
EAN/UPC - Case	8711500536396

HF-Matchbox Blue

Maatschets



Product

HF-M BLUE 124 SH TL/TL5/PL-L 230-240V

Product

HF-M BLUE 124 SH TL/TL5/PL-L 230-240V

A1

A2

B1

C1

D1

94 mm

84 mm

40 mm

22 mm

4,4 mm

