



MASTER LED-buis InstantFit HF T5



MAS LEDtube HF 1500mm UO 36W 830 T5

MASTER, LEDtube, T5, HF, 1500 mm, 36 W, 80W TL5 HO, 3000 K, 5200 lm, CRI 80, 60000 hr

De Philips MASTER LEDtube integreert een LED-lichtbron in de vorm van een traditionele fluorescentielamp. Het unieke ontwerp creëert een perfect uniforme visuele verschijning die niet onderscheiden kan worden van een traditionele fluorescentielamp. Deze T5-buizen zijn de ideale oplossing voor krachtige prestaties en zijn ontworpen voor dagelijkse omstandigheden. Ongeëvenaarde besparingen dankzij het lage energieverbruik en een uiterst lange levensduur zorgen ervoor dat deze T5 LEDtubes geschikt zijn voor elke veeleisende toepassing.

Product gegevens

Algemene informatie		Lichtrendement (gespec.) (nom.)	
Lampvoet	G5		144,00 lm/W
Nominale levensduur	60.000 hr	Kleurconsistentie	<6
Schakelcyclus	50.000	Kleurweergave-index (CRI)	80
Lamptype	LEDtube	LLMF bij einde nominale levensduur (nom.)	70 %
Meetreferentie van lichtstroom	Sphere	Photobiological safety according to EN 62471	RGO
Garantieperiode	5 jaar		
Gegevens lichttechniek		Bedrijfs- en elektrische gegevens	
Kleurcode	830 [CCT of 3000K]	Ingangsfrequentie	30K to 100K Hz
Bundelhoek (nom.)	200 graden	Ingangsfrequentie	30 K tot 100 K Hz
Lichtstroom	5.200 lm	Energieverbruik	36 W
Kleuraanduiding	Wit (WH)	Lampstroom (max.)	850 mA
Gecorreleerde kleurtemperatuur (nom.)	3000 K	Lampstroom (min.)	450 mA
		Opstarttijd (nom.)	0.5 s
		Opwarmtijd tot 60% licht	0.5 s

MASTER LED-buis InstantFit HF T5

Arbeidsfactor	0.9
Spanning (nom.)	55-85 V
LED alternative to fluorescent lamp power	80W TL5 HO
Aanloopstroom op netspanning	-
Max. lampnr. op MCB B type 10 A - netvoeding	-
Max. lampnr. op MCB B type 10A – EM-voorschakelapparaat zonder compensatiecondensator.	-
Max. lampnr. op MCB B type 10A – EM-voorschakelapparaat met compensatiecondensator.	-
Max. lampnr. op MCB B type 16 A - netvoeding	-
Max. lampnr. op MCB B type 16A – EM-voorschakelapparaat zonder compensatiecondensator.	-
Max. lampnr. op MCB B type 16 A – EM-voorschakelapparaat met compensatiecondensator.	-
Compatibiliteit met VSA	HF

Operationele temperatuur

T-behuizing maximaal (nom.)	75 °C
-----------------------------	-------

Dimbaarheid en regelsystemen

Dimbaar	Ja - Controleer de compatibiliteit van het VSA
---------	--

Eigenschappen behuizing en afmetingen

Lampafwerking	Mat
Lampmateriaal	Glas

Productlengte	1.500 mm
Lampvorm	T5
Nettogewicht (per stuk)	0,170 kg

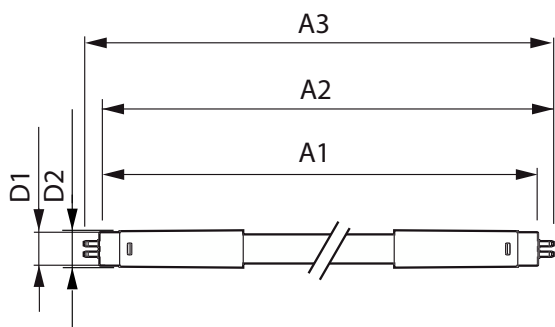
Keurmerken en classificaties

Energie-efficiëntieklasse	E
Energiebesparend product	Ja
Keurmerken	Conform RoHS KEMA Keurcertificaat
Energieverbruik kWh/1.000 uur	36 kWh
EPREL-registratienummer	989222
CE-markering	Ja
Conform EU RoHS-richtlijn	Ja
Bereik omgevingstemperatuur	-20 °C t/m 45 °C

Productgegevens

Productnaam voor bestelling	MAS LEDtube HF 1500mm UO 36W 830 T5
Volledige productnaam	MAS LEDtube HF 1500mm UO 36W 830 T5
Full EOC	871951441905600
Bestelcode	8719514419056
Materiaalnr. (12NC)	929003153902
Lokale code	41905600
Numerator - Aantal per pak	1
EAN/UPC - product/behuizing	8719514419056
Numerator - Dozen per buitendoos	10
EAN/UPC - Case	8719514419063

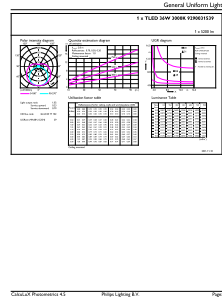
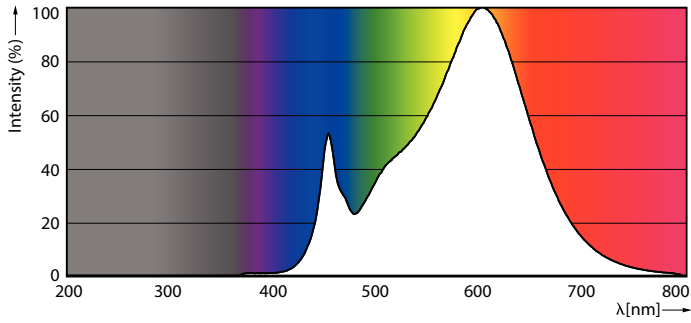
Maatschets



Product	D1	D2	A1	A2	A3
MAS LEDtube HF 1500mm UO 36W 830 T5	15,5 mm	19 mm	1.449 mm	1.456 mm	1.463 mm

MASTER LED-buis InstantFit HF T5

Fotometrische gegevens



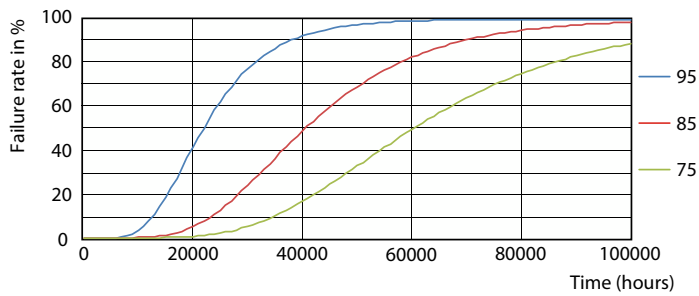
Spectral Power Distribution Colour - MAS LEDtube HF 1500mm UO 36W 830 T5

General uniform lighting - MAS LEDtube HF 1500mm UO 36W 830 T5

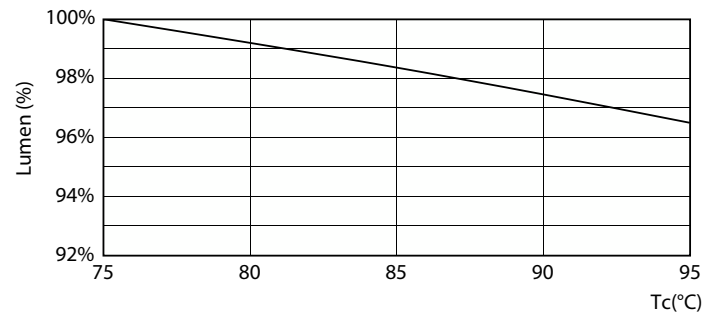


Light Distribution Diagram - MAS LEDtube HF 1500mm UO 36W 830 T5

Levensduur



LEDtube 60K 7595 FailureRate-LED



Lumen Maintenance Diagram - MAS LEDtube HF 1500mm UO 36W 830 T5

MASTER LED-buis InstantFit HF T5

Levensduur



LEDtube 60K 7595 LifetimeVsTc-LED

Lumen Maintenance Diagram - MAS LEDtube HF 1500mm UO 36W 830 T5



Life Expectancy Diagram

