



MASTER LEDtube Mains T5



MAS LEDtube 600mm HE 7W 830 T5 EU

MASTER, LEDtube, T5, Netspanning, 600 mm, 7 W, 14W TL5 HE, 3000 K, 1000 lm, CRI 80, 60000 hr

De nieuwe Philips MASTER LEDtube Mains T5 zorgt voor eenvoud in je verlichtingsproject. Je hoeft geen aandacht meer te schenken aan de drivertechnologie. Dankzij een uniek ontwerp laat de Philips MASTER LEDtube Mains T5 zich installeren in armaturen die werken op een netspanningsaansluiting. Dus eenvoudig in te passen! . De veilige, betrouwbare en gemakkelijk te installeren Philips MASTER LEDtube Mains T5 is het perfecte alternatief voor standaard fluorescentiebuizen en biedt hoge energiebesparingen en lagere onderhoudskosten.

Product gegevens

Algemene informatie		Lichtrendement (gespec.) (nom.)	
Lampvoet	G5		142 lm/W
Nominale levensduur	60.000 hr	Kleurconsistentie	<6
Schakelcyclus	200.000	Kleurweergave-index (CRI)	80
Lamptype	LEDtube	LLMF bij einde nominale levensduur (nom.)	70 %
Meetreferentie van lichtstroom	Sphere	Photobiological safety according to EN 62471	RG0
Garantieperiode	5 jaar		
Gegevens lichttechniek		Bedrijfs- en elektrische gegevens	
Kleurcode	830 [CCT of 3000K]	Ingangsfrequentie	50 tot 60 Hz
Bundelhoek (nom.)	200 graden	Energieverbruik	7 W
Lichtstroom	1.000 lm	Lampstroom (nom.)	32 mA
Kleuraanduiding	Wit (WH)	Opstarttijd (nom.)	0,5 s
Gecorreleerde kleurtemperatuur (nom.)	3000 K	Opwarmtijd tot 60% licht	0.5 s
		Arbeidsfactor	0.9
		Spanning (nom.)	220-240 V

MASTER LEDtube Mains T5

LED alternative to fluorescent lamp power	14W TL5 HE
Aanloopstroom op netspanning	4.5
Max. lampnr. op MCB B type 10 A - netvoeding	160
Max. lampnr. op MCB B type 10A – EM-voorschakelapparaat zonder compensatiecondensator.	-
Max. lampnr. op MCB B type 10A – EM-voorschakelapparaat met compensatiecondensator.	-
Max. lampnr. op MCB B type 16 A - netvoeding	254
Max. lampnr. op MCB B type 16A – EM-voorschakelapparaat zonder compensatiecondensator.	-
Max. lampnr. op MCB B type 16 A – EM-voorschakelapparaat met compensatiecondensator.	-
Compatibiliteit met VSA	Netspanning

Operationele temperatuur

T-behuizing maximaal (nom.)	50 °C
-----------------------------	-------

Dimbaarheid en regelsystemen

Dimbaar	Nee
---------	-----

Eigenschappen behuizing en afmetingen

Lampafwerking	Mat
Lampmateriaal	Glas
Productlengte	600 mm
Lampvorm	T5
Nettogewicht (per stuk)	0,070 kg

Keurmerken en classificaties

Energie-efficiëntieklasse	D
---------------------------	---

Energiebesparend product	Ja
Keurmerken	Conform RoHS KEMA Keurcertificaat
Energieverbruik kWh/1.000 uur	7 kWh
EPREL-registratienummer	1826568
CE-markering	Ja
Conform EU RoHS-richtlijn	Ja
Flikkerwaarde (PstLM)	1
Stroboscoopeffectwaarde (SVM)	0,4
Bereik omgevingstemperatuur	-20 tot +45 °C

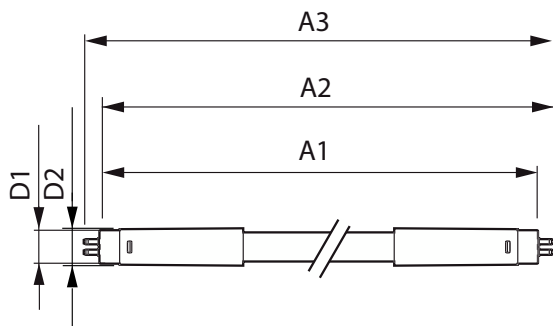
Toepassingsomstandigheden

kan dit worden gebruikt in gesloten armaturen	Yes
Draadloze technologie	Niet van toepassing

Productgegevens

Productnaam voor bestelling	MAS LEDtube 600mm HE 7W 830 T5 EU
Volledige productnaam	MAS LEDtube 600mm HE 7W 830 T5 EU
Full EOC	872016931169500
Bestelcode	8720169311695
Materiaalnr. (12NC)	929003795402
Lokale code	8720169311695
Numerator - Aantal per pak	1
EAN/UPC - product/behuizing	8720169311695
Numerator - Dozen per buitendoos	10
EAN/UPC - Case	8720169311701

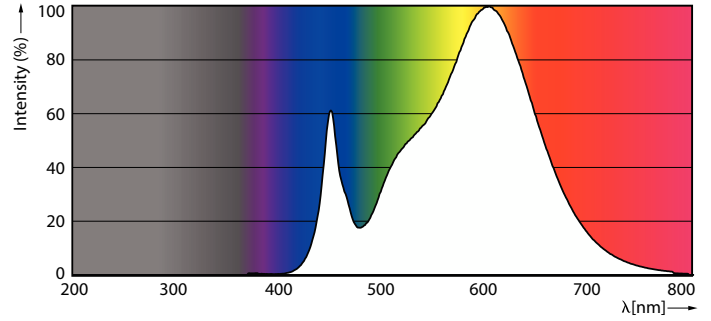
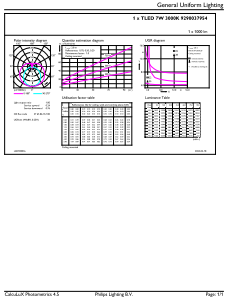
Maatschets



Product	D1	D2	A1	A2	A3
MAS LEDtube 600mm HE 7W 830 T5 EU	15,7 mm	19 mm	549 mm	556,1 mm	563,2 mm

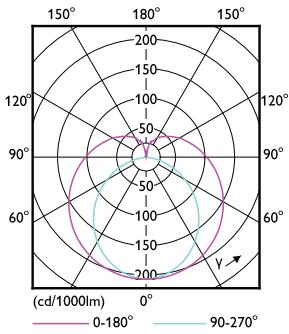
MASTER LEDtube Mains T5

Fotometrische gegevens



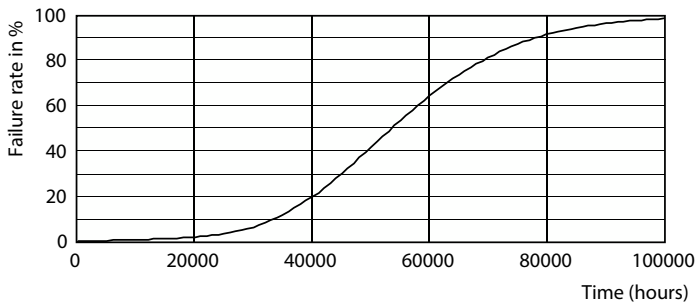
General uniform lighting - MAS LEDtube 600mm HE 7W 830 T5 EU

Spectral Power Distribution Colour - MAS LEDtube 600mm HE 7W 830 T5 EU

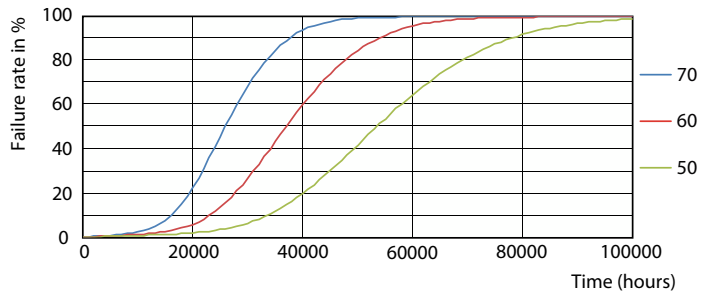


Light Distribution Diagram - MAS LEDtube 600mm HE 7W 830 T5 EU

Levensduur



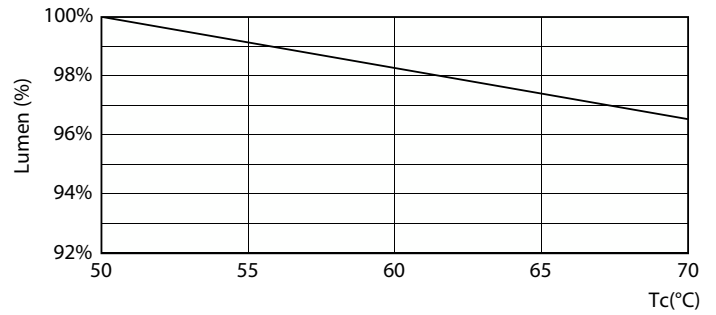
Life Expectancy Diagram



FailureRate

MASTER LEDtube Mains T5

Levensduur



LifetimeVsTc

Lumen Maintenance Diagram - MAS LEDtube 600mm HE 7W 830 T5 EU



Lumen Maintenance Diagram - MAS LEDtube 600mm HE 7W 830 T5 EU

