



# CorePro LED PLS



## CorePro LED PLS 5W 830 2P G23

CorePro, LED, PL-S, EM/netspanning, 144 mm, 5 W, 9/11W PL-S, 3000 K, 520 lm, CRI 82, 30000 hr

Bij de Philips CorePro LED PLS is een LED-lichtbron geïntegreerd in de vormfactor van een traditionele fluorescentielamp. Dit product vormt de ideale oplossing voor het opwaarderen van lampen in algemene verlichtingstoepassingen: het voldoet aan de basiseisen voor verlichting, biedt aanzienlijke energiebesparingen en is milieuvriendelijk.

### Product gegevens

Algemene informatie	
Lampvoet	G23
Nominale levensduur	30.000 hr
Schakelcyclus	50.000
Lamptype	LED
Meetreferentie van lichtstroom	Sphere
Garantieperiode	3 jaar
Gegevens lichttechniek	
Kleurcode	830 [CCT of 3000K]
Bundelhoek (nom.)	120 graden
Lichtstroom	520 lm
Kleuraanduiding	Wit (WH)
Gecorreleerde kleurtemperatuur (nom.)	3000 K
Lichtrendement (gespec.) (nom.)	104 lm/W
Kleurconsistentie	<6
Kleurweergave-index (CRI)	82
LLMF bij einde nominale levensduur (nom.)	70 %

Photobiological safety according to EN 62471	RG0
Bedrijfs- en elektrische gegevens	
Ingangsfrequentie	50 tot 60 Hz
Energieverbruik	5 W
Lampstroom (nom.)	31 mA
Opstarttijd (nom.)	0,5 s
Opwarmtijd tot 60% licht	0,5 s
Arbeidsfactor	0,9
Spanning (nom.)	220-240 V
LED alternative to fluorescent lamp power	9/11W PL-S
Aanloopstroom op netspanning	6,6
Max. lampnr. op MCB B type 10 A - netvoeding	116
Max. lampnr. op MCB B type 10A – EM-voorschakelapparaat zonder compensatiecondensator.	355

## CorePro LED PLS

Max. lampnr. op MCB B type 10A – EM-voorschakelapparaat met compensatiecondensator.	-
Max. lampnr. op MCB B type 16 A – netvoeding	186
Max. lampnr. op MCB B type 16A – EM-voorschakelapparaat zonder compensatiecondensator.	569
Max. lampnr. op MCB B type 16 A – EM-voorschakelapparaat met compensatiecondensator.	-
Compatibiliteit met VSA	EM/netspanning

### Operationele temperatuur

T-behuizing maximaal (nom.)	50 °C
-----------------------------	-------

### Dimbaarheid en regelsystemen

Dimbaar	Nee
---------	-----

### Eigenschappen behuizing en afmetingen

Lampafwerking	Mat
Lampmateriaal	Kunststof
Productlengte	144 mm
Lampvorm	PL-S
Nettogewicht (per stuk)	0,043 kg

### Keurmerken en classificaties

Energie-efficiëntieklasse	F
---------------------------	---

Energiebesparend product	Ja
Keurmerken	Conform RoHS CE-markering KEMA Keur-certificaat
Energieverbruik kWh/1.000 uur	5 kWh
EPREL-registratienummer	1820625
CE-markering	Ja
Conform EU RoHS-richtlijn	Ja
Flikkerwaarde (PstLM)	1
Stroboscoopeffectwaarde (SVM)	0,4
Bereik omgevingstemperatuur	-20 tot +45 °C

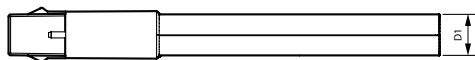
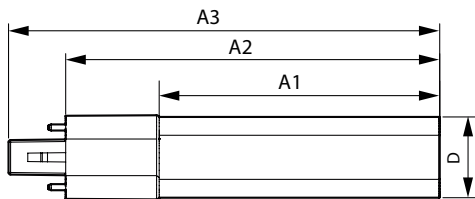
### Toepassingsomstandigheden

Draadloze technologie	Niet van toepassing
-----------------------	---------------------

### Productgegevens

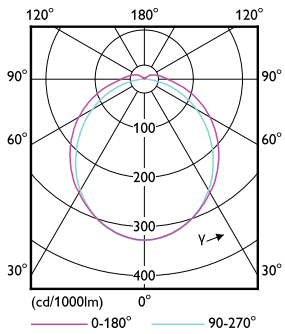
Productnaam voor bestelling	CorePro LED PLS 5W 830 2P G23
Volledige productnaam	CorePro LED PLS 5W 830 2P G23
Full EOC	872016928658000
Bestelcode	8720169286580
Materiaalnr. (12NC)	929003756802
Lokale code	8720169286580
Numerator - Aantal per pak	1
EAN/UPC - product/behuizing	8720169286580
Numerator - Dozen per buitendoos	20
EAN/UPC - Case	8720169286597

## Maatschets

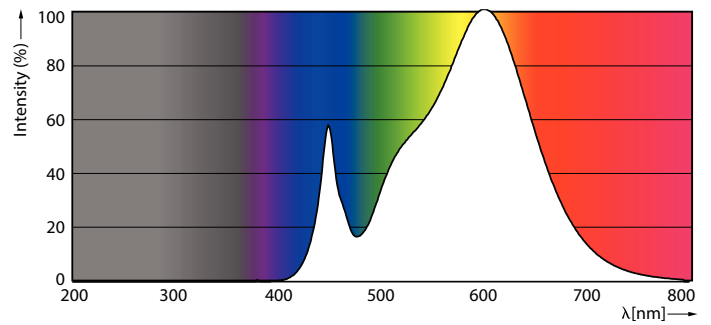


Product	D1	D	A1	A2	A3
CorePro LED PLS 5W 830 2P G23	16 mm	31 mm	108 mm	144 mm	166 mm

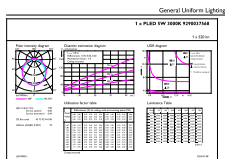
Fotometrische gegevens



Light Distribution Diagram - CorePro LED PLS 5W 830 2P G23



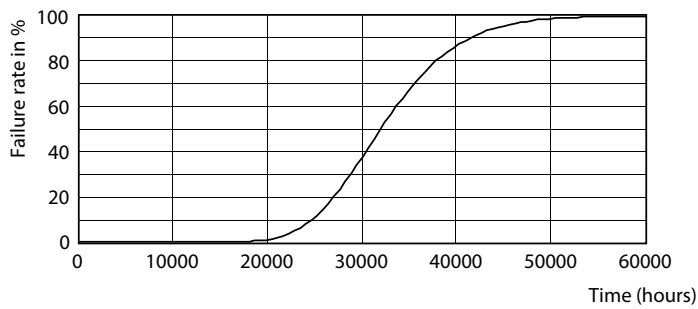
Spectral Power Distribution Colour - CorePro LED PLS 5W 830 2P G23



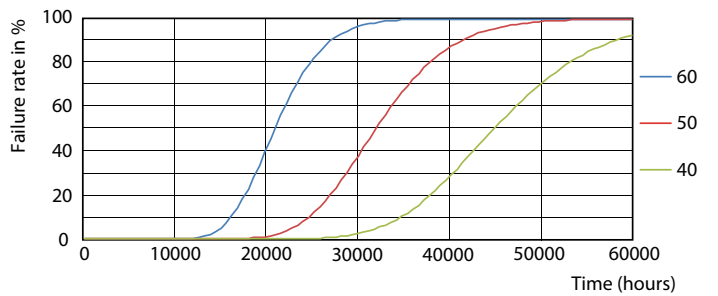
Productnummer: 11 Page: 1/2

General uniform lighting - CorePro LED PLS 5W 830 2P G23

Levensduur



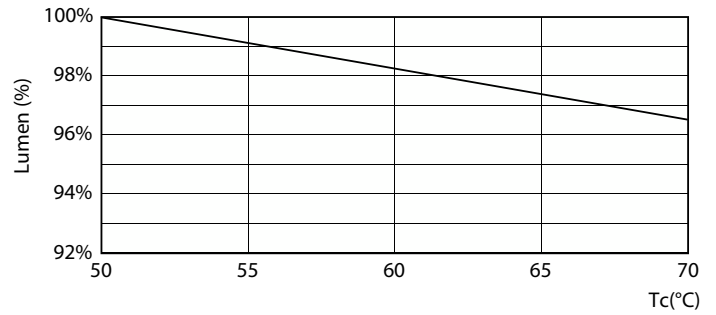
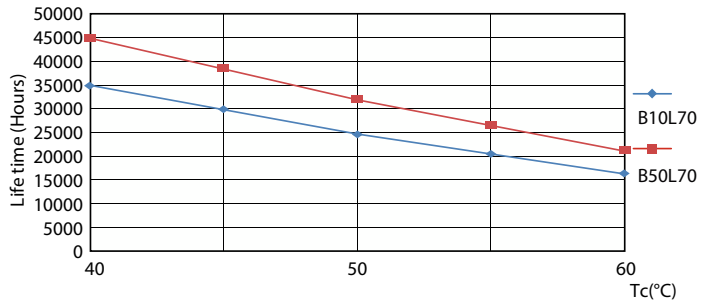
Life Expectancy Diagram



FailureRate

# CorePro LED PLS

## Levensduur



LifetimeVsTc

Lumen Maintenance Diagram - CorePro LED PLS 5W 830 2P G23



Lumen Maintenance Diagram - CorePro LED PLS 5W 830 2P G23

