

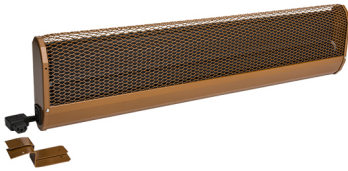
## PRODUKTDATENBLATT

**Type:** KST150L  
**Art. Nr.:** 30825



### Kurzbeschreibung

Kirchenbankheizung, Anschluss links, 600W, 1.5m, 230V



### Produktbeschreibung

Die Kirchenbankheizkörper KST sind Dunkelstrahler und dienen der lokalen Erwärmung von Kirchen. Durch spezielle Lüftungsschlitze wird die Wärme fast ausschließlich nach vorne abgegeben. Besonders geeignet für Kirchen, welche nur 1x pro Woche besucht werden. Der elektrische Anschluss erfolgt über Gerätestecker, die werkseitige Durchverdrahtung vereinfacht die Montage. Die Geräte verfügen über einen integrierten Überhitzungsschutz mit automatischer Wiedereinschaltung, bruchsicheres Spezialheizelement ohne glühende Heizwendel, Winkelstecker im Lieferumfang enthalten. Schutzart: IP 21, FI-Schutzschaltung, Prüfzeichen: ÖVE, CE konform, verzinktes Stahlblech, Farbe: rehbraun RAL 8007, Anschluss: links.

### ETIM Merkmale

<b>Ausführung</b>	Kirchenbankheizung	<b>Spannung</b>	230 230 Volt
<b>Montageart</b>	Aufbau	<b>Anzahl der Heizstufen</b>	1
<b>Leistungsstufe AUS</b>	✘	<b>Min. Heizleistung</b>	600 Watt
<b>Montage über Wickeltisch</b>	✘	<b>Max. Heizleistung</b>	600 Watt
<b>Schutzart (IP)</b>	IP21	<b>Min. Montagehöhe</b>	320 Meter
<b>Farbe</b>	sonstige	<b>Max. Montagehöhe</b>	800 Meter
<b>Kompatibel mit Apple HomeKit</b>	✘	<b>Höhe</b>	60 Millimeter
<b>Kompatibel mit Google Assistant</b>	✘	<b>Breite</b>	1500 Millimeter
<b>Kompatibel mit Amazon Alexa</b>	✘	<b>Tiefe</b>	185 Millimeter
<b>IFTTT-Unterstützung verfügbar</b>	✘	<b>RAL-Nummer</b>	8003

Erstellt am: 27.11.2023