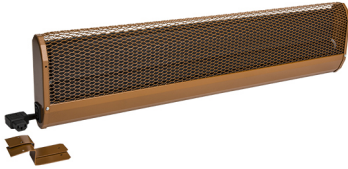


FICHE TECHNIQUE DU PRODUIT

Type: KST060L
Art. Nr.: 30891

**Brève description**

Le Chauffage d'église connexion gauche 240W L 600mm 230V

**Description du produit**

Le chauffage de banc d'église KST est un radiateur obscur pour le chauffage local des églises. Les fentes d'aération spéciales diffusent la chaleur presque exclusivement vers l'avant. Le chauffage est particulièrement adapté aux églises qui ne sont utilisées qu'une seule fois par semaine. La connexion électrique est effectuée à l'aide des prises de l'appareil et le câblage effectué en usine facilite le montage. Les appareils sont fournis avec une protection intégrée contre la surchauffe avec remise en marche automatique, un élément de chauffage spécial incassable sans filament de chauffage incandescent et une fiche coudée. Type de protection : IP 21, interrupteur différentiel, Marquage : ÖVE, Conforme CE, Tôle d'acier galvanisée, Couleur : brun fauve RAL 8007, Raccordement : droite.

Caractéristiques de l'ETIM

Model	Church pew heating	Voltage	230 230 Volt
Mounting method	Surface mounting	Number of heating levels	1
Power step OFF	✘	Min. heating power	240 Watt
Mounting over cradle	✘	Max. heating power	240 Watt
Degree of protection (IP)	IP21	Min. mounting height	320 Metre
Colour	Other	Max. mounting height	800 Metre
Compatible with Apple HomeKit	✘	Height	60 Millimetre
Compatible with Google Assistant	✘	Width	600 Millimetre
Compatible with Amazon Alexa	✘	Depth	185 Millimetre
IFTTT support available	✘	RAL-number	8003

Créé le: 27/11/2023